

Abschlussprüfung Teil 2

Technische(r) Systemplaner/-in Stahl- und Metallbautechnik Bereich Metallbautechnik

Berufs-Nr.

0687

Bereitstellungsunterlagen

Sommer 2026

S26 0687 B1

I. Prüfungsmittel, die für jeden Prüfling vom Ausbildungsbetrieb bereitgestellt werden müssen:

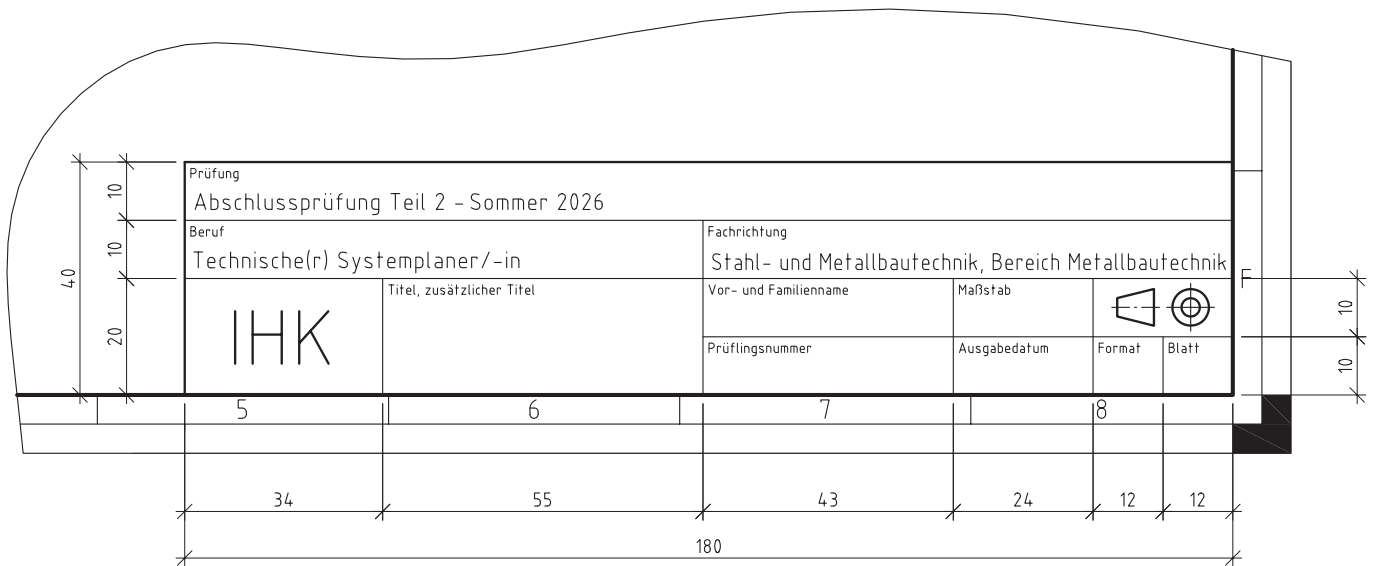
1. Zeichenwerkzeuge
2. Dreikantmaßstab (Maßstab 1:1, 1:2)
3. Notizpapier
4. Tabellenbücher
5. Formelsammlungen
6. Profiltabellenhefte
7. Nicht programmierter, netzunabhängiger Taschenrechner ohne Kommunikationsmöglichkeit mit Dritten
8. Datenträger für CAD-Datensätze, passend für den eingesetzten CAD-Arbeitsplatz
9. Herstellerkataloge/digitale Datenbank:
 - 1 Systemkatalog eines Profilsystems (Hersteller nach Wahl) mit Schnittdarstellungen im Maßstab 1:1 für ein Pfosten-Riegel-System mit kontrollierter Entwässerung, Profilbreite ca. 50 mm. Dazu äußere aufgeklemmte Deckleisten für Pfosten und Riegel, ca. 20/15 mm, für den Einbau von ISO-Zweifachglas, ca. 28 mm. Auch der Einbau von Türen mit Einsatz-Blendrahmen mit ca. 75 mm Bautiefe (auswärts öffnend) sowie isolierter Paneele, diverser Blechanschlüsse, auch Folien und Dämmmaterialien, ist vorgesehen. Für Befestigungsmittel, Schrauben, Dübel etc. sind Vorbereitungen zu treffen. Es gelten die Vorgaben der gültigen GEG (EnEV).
 - 1 Glashandbuch oder Ähnliches, woraus Glaskombinationen für Wärmeschutzglas $U_g = 1,0 \text{ W}/(\text{m}^2 \cdot \text{K})$ zu entnehmen sind, dazu ist Schallschutz $R_w = 32 \text{ dB}$ zu beachten. Die benötigten Scheibendicken und der Aufbau sind festzulegen, ggf. nachzuweisen.
Es gelten die Vorgaben nach GEG (EnEV).
 - 1 Profilkatalog für Stahlbauprofile, z. B. Winkel- und Flachstähle sowie Quadrat- und Rechteckrohr mit Gewichtsangaben, ist mitzubringen.

II. Prüfungsmittel, die für jeden Prüfling für die CAD-Aufgaben am Prüfungsort bereitgestellt werden müssen:

1. CAD-Arbeitsplatz und die Möglichkeit, Zeichnungen im Format A2 auszudrucken
Die Prüfung soll an dem CAD-System erfolgen, an dem der Prüfling den Datensatz für die Prüfung erstellt hat.
2. Papier für CAD-Ausgabegerät (Druckerpapier A2)

Dieser Prüfungsaufgabensatz wurde von einem überregionalen nach § 40 Abs. 2 BBiG zusammengesetzten Ausschuss beschlossen. Er wurde für die Prüfungsabwicklung und -abnahme im Rahmen der Ausbildungsprüfungen entwickelt. Weder der Prüfungsaufgabensatz noch darauf basierende Produkte sind für den freien Wirtschaftsverkehr bestimmt.

Beispielhafte Hinweise auf bestimmte Produkte erfolgen ausschließlich zum Veranschaulichen der Produkthanforderung beziehungsweise zum Verständnis der jeweiligen Prüfungsaufgabe. Diese Hinweise haben keinen bindenden Produktcharakter.



III. Datensätze für Zeichnungsrahmen CAD-Aufgaben

Der Prüfling muss für die CAD-Aufgaben folgende Datensätze mitbringen:

1 Zeichnungsrahmen A2 (Hochformat) und 1 Zeichnungsrahmen A2 (Querformat) nach oben stehender Skizze

IV. Datensatz für eine CAD-Aufgabe

Der Prüfling muss rechtzeitig vor der Prüfung von der im verkleinerten Maßstab abgebildeten Zeichnung (siehe nächste Seite) einen Datensatz anfertigen und zur Prüfung mitbringen.

Der Datensatz sollte an dem CAD-System erstellt werden, an dem die Prüfung durchgeführt wird.

Zeichnen Sie entsprechend Ihrem gewählten Profilsystemhersteller ein Pfosten-Riegel-System in den Einzelheiten gemäß Ziffer I. Punkt 9.

Profil- und systembedingte Abweichungen sind zulässig, da sie keinen Einfluss auf die Lösung der CAD-Aufgaben haben.

Die ausgedruckte Zeichnung kann zur Prüfung mitgebracht werden.

Ausführung: Zeichnungsformat A2 (Querformat) im Maßstab 1:2 mit normgerechten Linienarten und -breiten

