



Abschlussprüfung Teil 1

Technische(r) Produktdesigner/-in Produktgestaltung und -konstruktion

Berufs-Nr.

2326

Bereitstellungsunterlagen

Herbst 2022

H22 2326 B1

I Prüfungsmittel, die für jeden Prüfling vom Ausbildungsbetrieb bereitgestellt werden müssen:

1. Geometrie-Dreieck
2. Bleistifte, weich und hart
3. Radierer für Bleistift
4. Notizpapier
5. Tabellenbuch Metall, Formelsammlung
6. Nicht programmierter, netzunabhängiger Taschenrechner ohne Kommunikationsmöglichkeit mit Dritten
7. Datenträger mit 3D-CAD-Datensätzen, passend für den eingesetzten 3D-CAD-Arbeitsplatz
8. Datenträger für 3D-CAD-Datensatz-Lösungen, passend für den eingesetzten 3D-CAD-Arbeitsplatz
9. Wörterbuch Englisch–Deutsch/Deutsch–Englisch

II. Prüfungsmittel, die für jeden Prüfling für die 3D-CAD-Aufgaben am Prüfungsort bereitgestellt werden müssen:

1. 3D-CAD-Arbeitsplatz und die Möglichkeit, Zeichnungen im Format A4 und A3 auszudrucken.
Die Prüfung soll an dem 3D-CAD-System erfolgen, an dem der Prüfling den Datensatz für die Prüfung erstellt hat.
2. Papier für CAD-Ausgabegerät (Format A4 und A3)


III. Datensätze für Zeichnungsrahmen CAD-Aufgaben

Der Prüfling muss für die CAD-Aufgaben folgende Datensätze mitbringen:

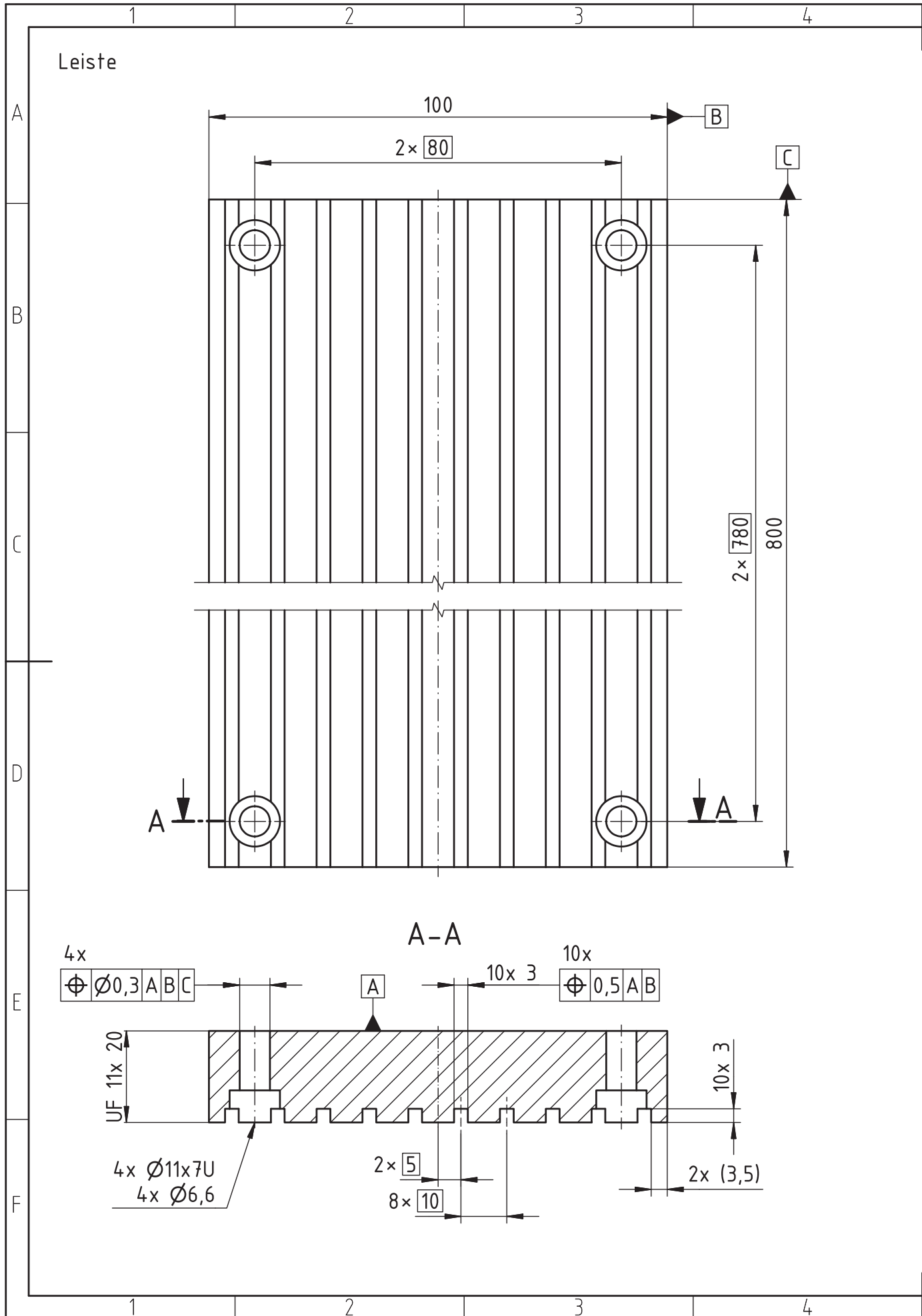
- 1 Zeichnungsrahmen Format A4 (Hochformat) mit Schriftfeld nach Skizze von Seite 3 in diesem Heft
- 1 Zeichnungsrahmen Format A3 (Querformat) mit Schriftfeld nach Skizze von Seite 3 in diesem Heft
- 1 Zeichnungsrahmen Format A3 (Querformat) mit Schriftfeld nach Skizze von Seite 3 in diesem Heft und mit einer aufgesetzten Konstruktions-Stückliste für mindestens 9 Positionen
Die Einteilung und Darstellung der Stückliste ist der Datensatzzeichnung von Seite 7 in diesem Heft zu entnehmen

Hinweis: Formate und Gestaltung der Zeichnungsrahmen sind der DIN EN ISO 5457:2010 zu entnehmen.

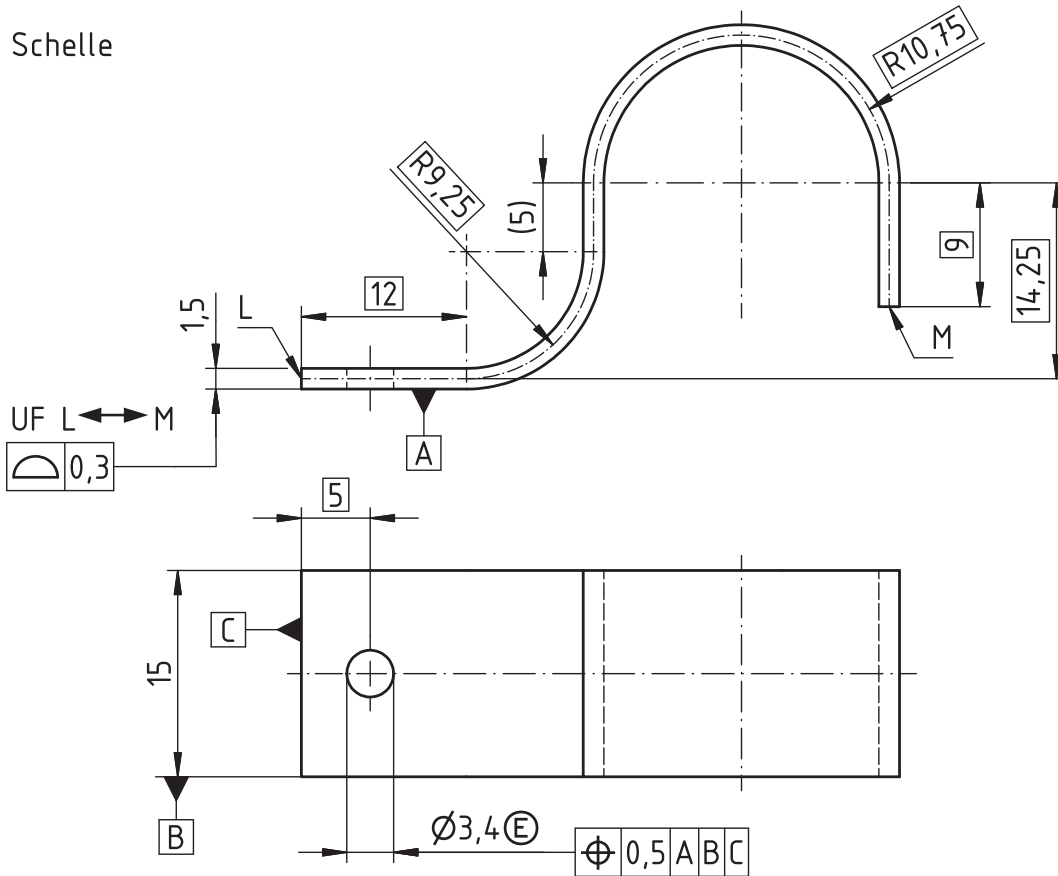
Dieser Prüfungsaufgabensatz wurde von einem überregionalen nach § 40 Abs. 2 BBiG zusammengesetzten Ausschuss beschlossen. Er wurde für die Prüfungsabwicklung und -abnahme im Rahmen der Ausbildungsprüfungen entwickelt. Weder der Prüfungsaufgabensatz noch darauf basierende Produkte sind für den freien Wirtschaftsverkehr bestimmt.

E		F	
Prüfung Abschlussprüfung Teil 1 – Herbst 2022			
Beruf		Fachrichtung	
Technische(r) Produktdesigner/-in		Produktgestaltung und -konstruktion	
Maßstab	Tolerierung	Werkstoff	
ISO 2768 – mK	ISO 8015		
IHK	Vor- und Familienname		Verwendetes CAD – System
	Prüfungsnummer		Änd.
Titel, zusätzlicher Titel		Ausgabedatum	Blatt
		XX.XX.XXXX	A
5	6	7	8

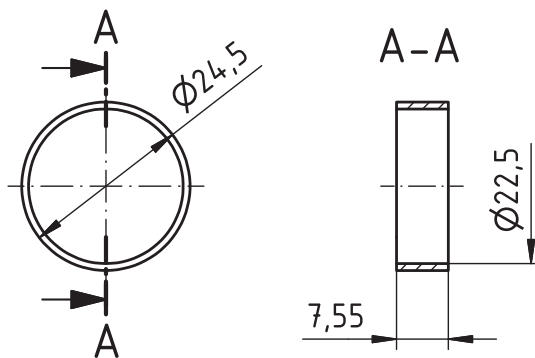
Hinweis: Das Schriftfeld ist angelehnt an die Norm DIN EN ISO 7200:2004.



Schelle



Dummy-Feder



		Zylinderschraube M6x25	ISO 4762	8.8	
		Blechschaube ST2,9x13	ISO 7049	St	
		Zylinderschraube M6x20	ISO 4762	8.8	
		Gewindestift M4x5	ISO 4766	Edelstahl, 440C	
		Kugel 4	DIN 5401	Stahl	
		O-Ring 10,82x2,62	ISO 3601-1	NBR	
Pos.-Nr.	Stück	Benennung	Normblatt	Werkstoff	Halbzeug / Bemerkung

Prüfung

Abschlussprüfung Teil 1 - Herbst 2022

Beruf
Technische(r) Produktdesigner/-in

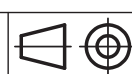
Fachrichtung
Produktgestaltung und -konstruktion

Maßstab
ISO 2768-mK

Allgemeintoleranz
ISO 8015

Tolerierung
ISO 8015

Werkstoff
Rohteil



IHK

Vor- und Familienname
Prüflingsnummer

Titel, zusätzlicher Titel
Datensatz

Verwendetes CAD-System
Änd. Ausgabedatum 20.12.2021
Format A3
Blatt 2(2)