

Treiberinstallation FiloCUT3 für Microsoft® Windows®

8.1 Legen Sie die mit der **FiloCUT3** mitgelieferte CD-ROM in das CD-ROM Laufwerk des PCs ein. (Die Maschine noch nicht an den Computer anschließen!)

Unsere Empfehlung: Kopieren Sie die gesamte CD auf Ihre Festplatte, damit Sie dort Aktualisierungen einfügen können.

8.2 Kopieren Sie bitte das Verzeichnis **6-FiloCUT-USB-Treiber** von der CD auf die Festplatte Ihres PC's

8.3 Starten Sie bitte eines der beiden Programme:

- FiloCUT3VCPInstaller_x86.exe
falls Sie mit einem 32-bit-Windows-System arbeiten oder
- FiloCUT3VCPInstaller_x64.exe
falls Sie mit einem 64-bit-Windows-System arbeiten.

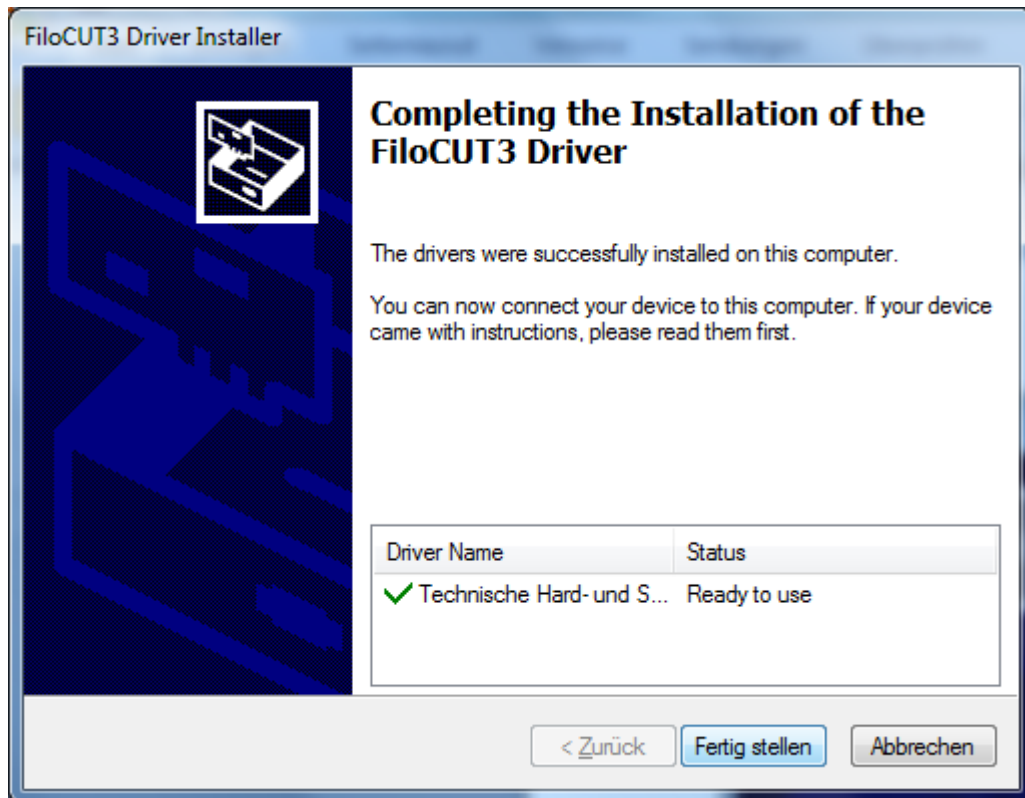
Evtl. erscheint zunächst eine Nachfrage, ob Sie die Installation zulassen wollen.

Die folgende Abfolge zeigt die Installation unter Windows 7.

Nach Bestätigung sehen Sie das folgende Fenster:



8.4 Bitte führen Sie die Installation durch einen Klick auf weiter aus. Nach einem kurzen Kopiervorgang erhalten Sie die Bestätigung der Installation über folgendes Fenster:



Schließen Sie bitte die Treiberinstallation mit Klick auf „Fertig stellen“ ab.

8.5 Schalten Sie die FiloCUT3 ein und schließen Sie das USB-Kabel der Maschine an Ihrem Computer an.
Es erscheint nebenstehende Meldung, die je nach System auch etwas anders lauten kann:



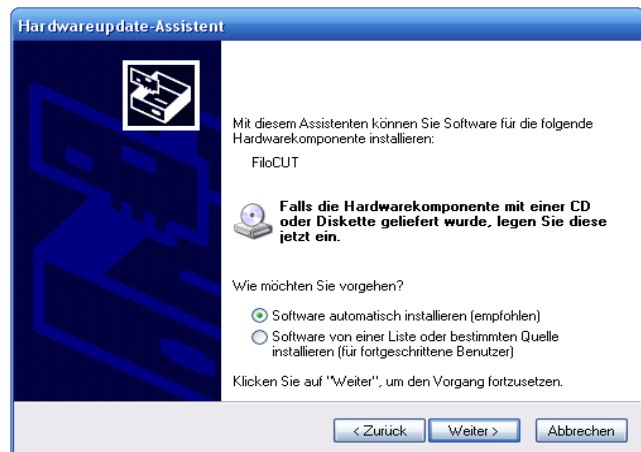
Unter Windows7 und 8 wird der weitere Installationsvorgang automatisch abgeschlossen

8.6 Unter Windows XP startet nun der "Assistent für das Suchen neuer Hardware"

Wenn Sie gefragt werden ob Sie online nach einer Software suchen wollen wählen Sie „Nein, diesmal nicht“ und klicken auf „Weiter>“.



8.7 Im nächsten Schritt wählen Sie "Software automatisch installieren (empfohlen)" und klicken Sie auf „Weiter>“.



Die Treiber werden nun in Windows eingebunden, nachdem ein Systemwiederherstellungspunkt eingerichtet wurde.

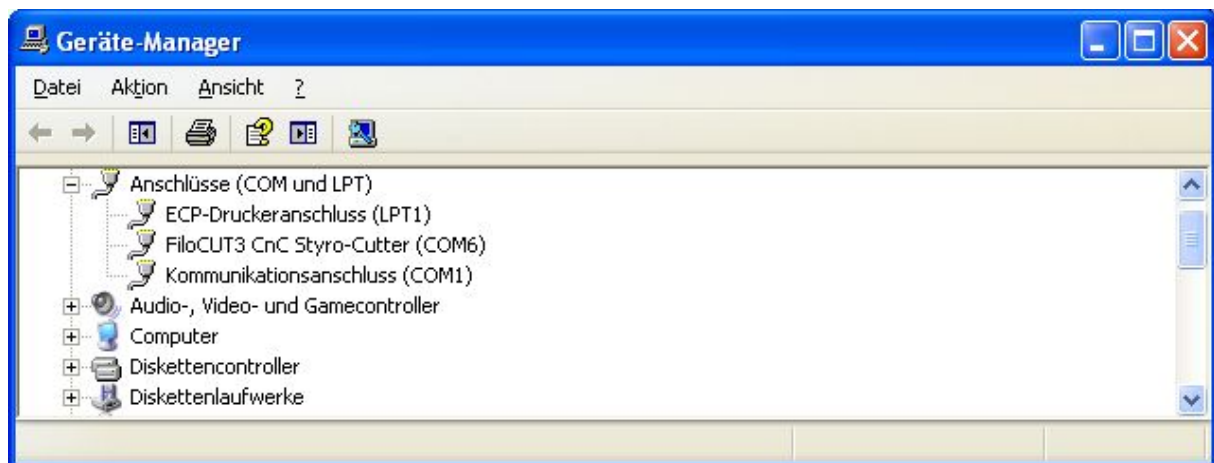


8.8 Mit dem Anklicken von [Fertig stellen] beenden Sie die Treiber-Installation und können FiloCUT3 auf Ihrem Rechner verwenden.

Eventuell ist auch ein Neustart von Windows erforderlich.



Sollten Sie Zweifel haben, ob die Installation erfolgreich war, prüfen Sie bitte im Gerätemanager, ob FiloCUT3 CNC Styro-Cutter unter Anschlüsse als Com-Port eingetragen ist. Achtung: Dieser Eintrag erscheint nur bei angeschlossener Maschine!



Hinweis:

Die Treiber können jederzeit unter Systemsteuerung – Software deinstalliert werden!
Sehen Sie hierzu bitte die Hinweise in der Bedienungsanleitung.