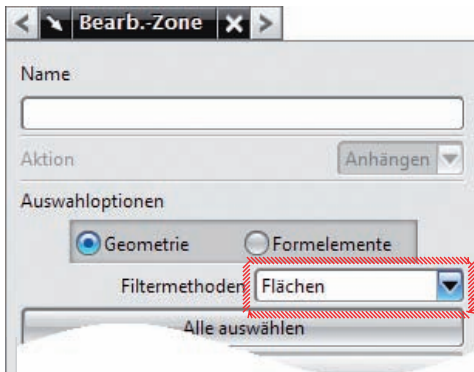
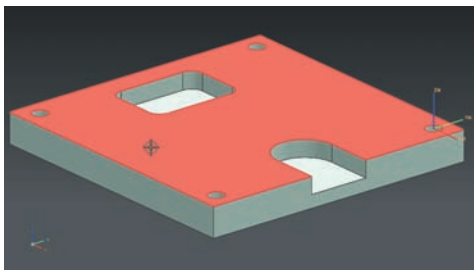


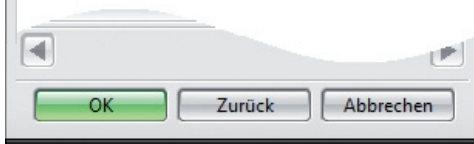
Das Schnittflächen-Icon anklicken.



Voreinstellung Flächen beachten



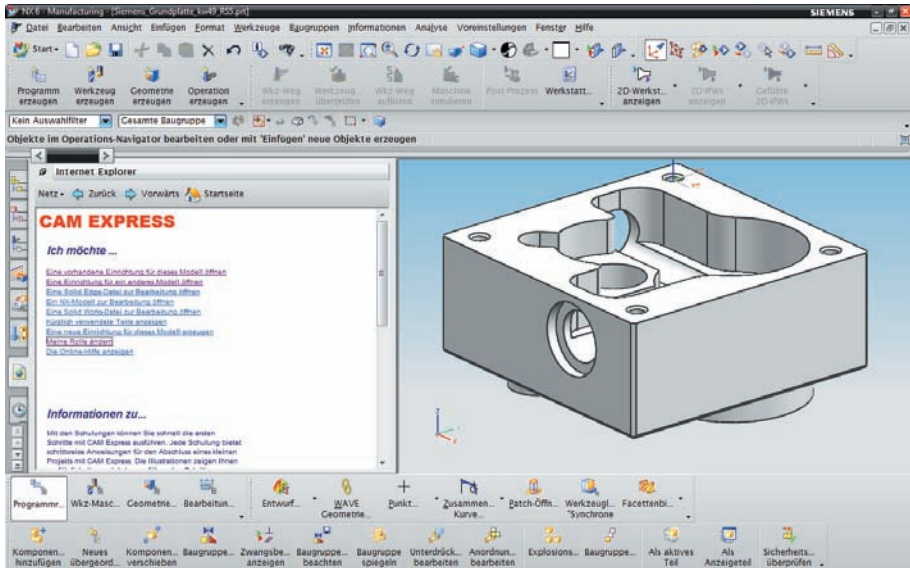
Zu planende Fläche im Grafikfenster mit dem Cursor auswählen



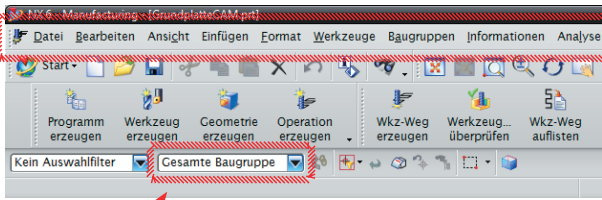
Abschließen

## 2.2 Fertigungsumgebung

Die Bedien-Oberfläche der Fertigungsumgebung



### Menüleiste

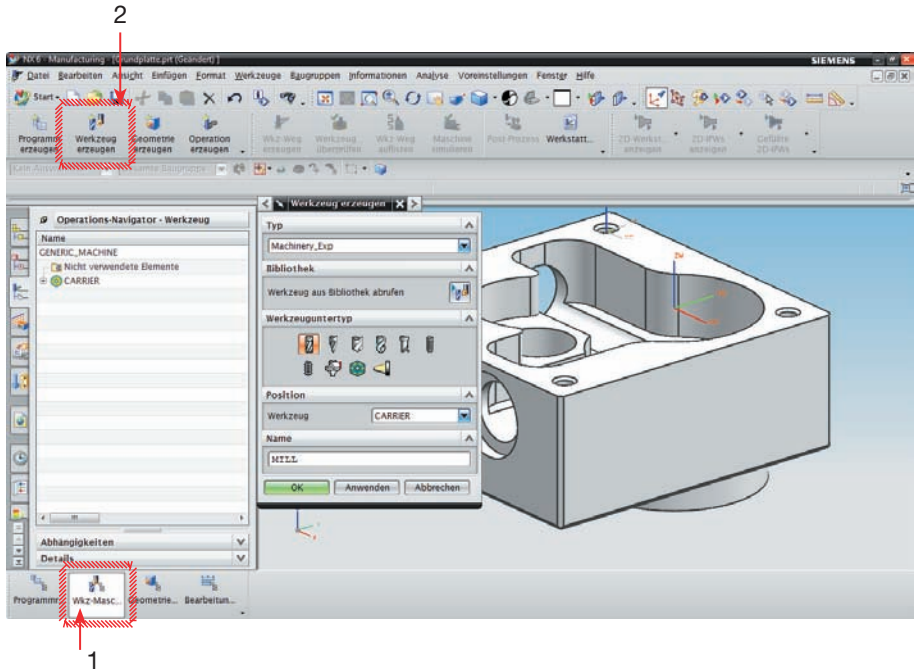


Die stets vorhandene Menüleiste enthält unter anderem Befehle, die ein fortgeschrittenes Wissen voraussetzen und wird daher im Crashkurs selten benötigt.

### Auswahlfilter für grafische Entitäten

Es stehen mehrere Auswahlfilter für die Klassifikation unterschiedlicher grafischer Entitäten zur Verfügung. Bei gewähltem Auswahlfilter können Sie nur Entitäten auswählen, die der aktuell gewählte Auswahlfilter zulässt.

Rechts daneben befindet sich eine zweite Listbox mit der die Auswahl weiter eingegrenzt werden kann.

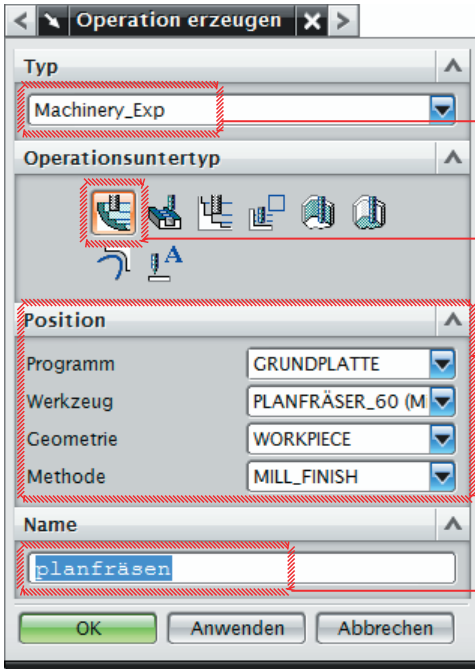
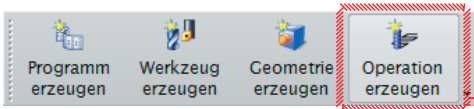


Erstellen Sie Ihren eigenen Fertigungsplan, in den Sie die hier benötigten Werkzeuge eintragen, danach erzeugen Sie die Werkzeuge in CAM Express.

Dazu wechseln Sie in die Operations-Navigator Ansicht „Wkz-Maschinenansicht“ (1) und klicken auf den Knopf „Werkzeug erzeugen“ (2).

Nutzen Sie dazu den Fertigungsplan von Kapitel 3.1 als Vorlage.

### 3.4 Operationen erzeugen



Nun werden die Bearbeitungsoperationen programmiert.

Klicken Sie in der Werkzeugleiste auf „Operation erzeugen“. Der erste Arbeitsschritt in diesem Beispiel ist das Bearbeiten der Außenkontur mit einem 60er Planfräser.

Dazu wählen Sie in der Dialogbox den „Typ“ „Machinery\_Exp“ (Fräsen)

Als Operationsuntertyp für allgemeine Fräsarbeiten ist „CAVITY\_MILL“ zu wählen.

Nun wird ausgewählt:

- in welchem Programm (Ordner) die Operation platziert wird.
- welches Werkzeug dafür verwendet wird
- welche Formelemente der Geometrie bearbeitet werden sollen.
- welche Bearbeitungsmethode gewählt wird (z.B. Schruppen, Schlichten).

Tragen Sie jetzt den Namen der Operation ein und klicken auf „OK“.

Tragen Sie hier die Namen der Operationen in die Tabelle ein.















