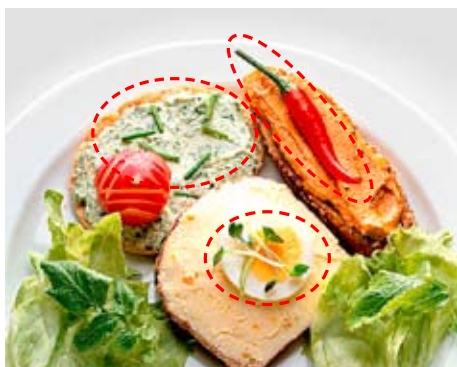
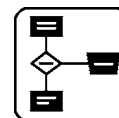


Projekt 08
Kunde Milch AG

Die Milch AG plant ihr Produktprogramm um einen Brotaufstrich zu erweitern. Mit der Entwicklung und der Umsetzung einer Kampagne zur Markteinführung wurde K+K Media beauftragt.

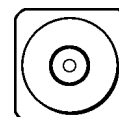
Die K+K Media hat von einem Fotografen eine Aufnahme erstellen lassen, welche noch zu retuschieren ist (Bereiche wurden rot gekennzeichnet).



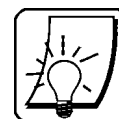
Originaldatei



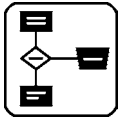
Vergleichsdatei



Legen Sie für die Retusche eine separate Ebene an, um diese durch Ein- und Ausblenden der Ebene beurteilen zu können. Aktivieren Sie im Bildbearbeitungsprogramm für das Werkzeug „Kopierstempel“ die Option „alle Ebenen aufnehmen“, so können Sie mit dem Kopierstempel beide Ebenen erreichen.

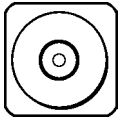


Technische Daten	
Druck	
Druckverfahren	Offset-Rolle
Papier	Papiertyp 2
Farbigkeit	4-farbig nach ISO 12647-3
Rasterfrequenz	60 L/cm
Separation	Gesmtfarbauftrag max. 300%
Seiten	/
Bild	
Dateiformat	TIFF
	LZW Komprimierung
Modus	CMYK
Bildformat	Breite in mm 50
	Höhe in mm 40
Samplingfaktor	2 p/L
Abbildungsgröße	100%



Projekt 09
 Kunde **Tourismusbüro Region Bergsee**

Das Tourismusbüro Region Bergsee beauftragt K+K Media mit der Erstellung einer Imagebroschüre. Im Zuge der Umsetzung ist das Bild *gasse.tif* zu retuschieren. (Bereiche wurden rot gekennzeichnet).



Originaldatei



Vergleichsdatei



Setzen Sie, um die Retusche durchzuführen, unterschiedliche Werkzeuge ein.

- **Kopierstempel**
- **Reparaturpinsel**
- **Filter Fluchtpunkt**

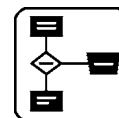


Achten Sie auf Wiederholungsstrukturen, Flecken und Unschärfen im Bild. Legen Sie für die Retusche eine separate Ebene an, um diese durch Ein- und Ausblenden der Ebene beurteilen zu können.

Technische Daten	
Druck	
Druckverfahren	Offset-Bogen
Papier	Papiertyp 2
Farbigkeit	4-farbig nach ISO 12647-2
Rasterfrequenz	60 L/cm
Separation	Gesmtfarbaufrag max. 300%
Seiten	/
Bild	
Dateiformat	EPS, binär
Modus	CMYK
Bildformat	Breite in mm 50
	Höhe in mm 40
Samplingfaktor	2 p/L
Abbildungsgröße	100%

Projekt 10
Kunde **Go-Kart! GmbH**

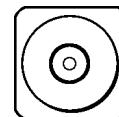
Die Go-Kart! GmbH plant eine PR-Anzeige im Sportteil der lokalen Tageszeitung. Motiv der Anzeige soll das Bild *kart.jpg* werden. (Bereiche wurden rot gekennzeichnet).



Originaldatei

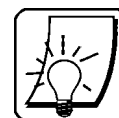


Vergleichsdatei



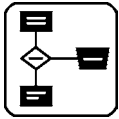
Setzen Sie, um die Retusche durchzuführen, unterschiedliche Werkzeuge ein.

- **Kopierstempel**
- **Reparaturpinsel**
- **Filter Fluchtpunkt**



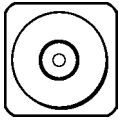
Setzen Sie zusätzlich das Werkzeug Ausbessern ein.

Technische Daten	
Druck	
Druckverfahren	Offset-Rolle
Papier	Papiertyp 2
Farbigkeit	4-farbig nach ISO 12647-3
Rasterfrequenz	150 Lpi
Separation	Gesmtfarbaufrtrag max. 300%
Seiten	/
Bild	
Dateiformat	EPS, binär
Modus	CMYK
Bildformat	Breite in mm 50
	Höhe in mm 40
Samplingfaktor	2 p/L
Abbildungsgröße	100%



Projekt 11
Kunde Lisser Human Resources GmbH

Die Leiharbeitsfirma Lisser Human Resources GmbH vergibt den Auftrag zur Gestaltung des Geschäftsberichts an K+K Media. Der Geschäftsbericht enthält eine Reihe von Abbildungen u. a. das Motiv *sessel.jpg*.



Ihre Aufgabe ist es einen Beschneidungspfad zu erstellen, diesen im entsprechenden Dateiformat abzuspeichern und die Bilddatei im Layoutprogramm vor einem Hintergrund von 30 % Schwarz zu platzieren.



Zwei weitere Varianten der Freistellung sind möglich. Führen Sie – wie nachstehend beschrieben – beide durch und vergleichen Sie die Ergebnisse. Um eine Aussage hinsichtlich der Qualität treffen zu können, sollten Sie den Vergleich der Möglichkeiten zur Freistellung im Layoutprogramm (Feindarstellung) vornehmen.

Alternative 1 der Freistellung (Stichwort Pfad/Alphakanal):

- Eine Auswahl aus dem Pfad erstellen.
- Die Auswahl als Maske in einem Alphakanal speichern.
- Die Bilddatei in einem geeigneten Dateiformat speichern.
- Die Bilddatei in einem Layoutprogramm vor einem Hintergrund von 30 % Schwarz platzieren.
- Den Alphakanal als Freistellmaske verwenden.

Alternative 2 der Freistellung:

- Eine Auswahl aus dem Pfad erstellen.
- Die Auswahl umkehren.
- Einen Hintergrund von 30 % Schwarz einfügen.
- Die Bilddatei ohne Beschneidungspfad speichern.
- Die Bilddatei in das Layoutprogramm importieren.

Technische Daten	
Druck	
Druckverfahren	Offset-Bogen
Papier	Papiertyp 2
Farbigkeit	4-farbig nach ISO 12647-2
Rasterfrequenz	150 Lpi

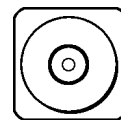
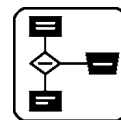
Projekt 12Kunde **Steiner Sport GmbH**

Im Produktkatalog des Herstellers von Sportmoden, Steiner Sport GmbH, soll das Bild *tennis.jpg* erscheinen. Das abgebildete Modell soll hierfür aus dem Hintergrund gelöst werden.



Ihre Aufgabe ist es einen Beschneidungspfad zu erstellen, diesen im entsprechenden Dateiformat abzuspeichern und die Bilddatei im Layoutprogramm zu platzieren. Der Kunde wünscht, dass das freigestellte Bild mit einem Hintergrund von 30 % Schwarz unterlegt wird.

Zwei weitere Varianten der Freistellung sind möglich. Führen Sie – wie nachstehend beschrieben – beide durch und vergleichen Sie die Ergebnisse. Um eine Aussage hinsichtlich der Qualität treffen zu können, sollten Sie den Vergleich der Möglichkeiten zur Freistellung im Layoutprogramm (Feindarstellung) vornehmen.

**Alternative 1 der Freistellung** (Stichwort Pfad/Alphakanal):

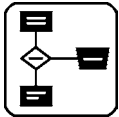
- Eine Auswahl aus dem Pfad erstellen.
- Die Auswahl als Maske in einem Alphakanal speichern.
- Die Bilddatei in einem geeigneten Dateiformat speichern.
- Die Bilddatei in einem Layoutprogramm vor einem Hintergrund von 30 % Schwarz platzieren.
- Den Alphakanal als Freistellmaske verwenden.

Alternative 2 der Freistellung:

- Eine Auswahl aus dem Pfad erstellen.
- Die Auswahl umkehren.
- Einen Hintergrund von 30 % Schwarz einfügen.
- Die Bilddatei ohne Beschneidungspfad speichern.
- Die Bilddatei in das Layoutprogramm importieren.

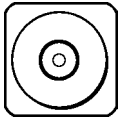
Technische Daten**Druck**

Druckverfahren	Offset-Bogen
Papier	Papiertyp 2
Farbigkeit	4-farbig nach ISO 12647-2
Rasterfrequenz	150 Lpi



Projekt 13
 Kunde **Baur und Dosser GmbH**

Der Geschäftsbericht des Maschinenbauunternehmens, Baur und Dosser GmbH, soll das Bild *schraube.jpg* zeigen. Hierfür ist die Schraube im Vordergrund aus dem Umfeld zu lösen.



Ihre Aufgabe ist es einen Beschneidungspfad zu erstellen, diesen in einem entsprechenden Dateiformat abzuspeichern und die Bilddatei im Layoutprogramm zu platzieren. Der Kunde wünscht, dass die freigestellte Abbildung der Schraube mit einem graublauen Hintergrund unterlegt wird.



Zwei weitere Varianten der Freistellung sind möglich. Führen Sie – wie nachstehend beschrieben – beide durch und vergleichen Sie die Ergebnisse. Um eine Aussage hinsichtlich der Qualität treffen zu können, sollten Sie den Vergleich der Möglichkeiten zur Freistellung im Layoutprogramm (Feindarstellung) vornehmen.

Alternative 1 der Freistellung (Stichwort Pfad/Alphakanal):

- Eine Auswahl aus dem Pfad erstellen.
- Die Auswahl als Maske in einem Alphakanal speichern.
- Die Bilddatei in einem geeigneten Dateiformat speichern.
- Die Bilddatei in einem Layoutprogramm vor einem Hintergrund von 30 % Schwarz platzieren.
- Den Alphakanal als Freistellmaske verwenden.

Alternative 2 der Freistellung:

- Eine Auswahl aus dem Pfad erstellen.
- Die Auswahl umkehren.
- Einen Hintergrund von 30 % Schwarz einfügen.
- Die Bilddatei ohne Beschneidungspfad speichern.
- Die Bilddatei in das Layoutprogramm importieren.

Technische Daten	
Druck	
Druckverfahren	Offset-Bogen
Papier	Papiertyp 2
Farbigkeit	4-farbig nach ISO 12647-2
Rasterfrequenz	150 Lpi