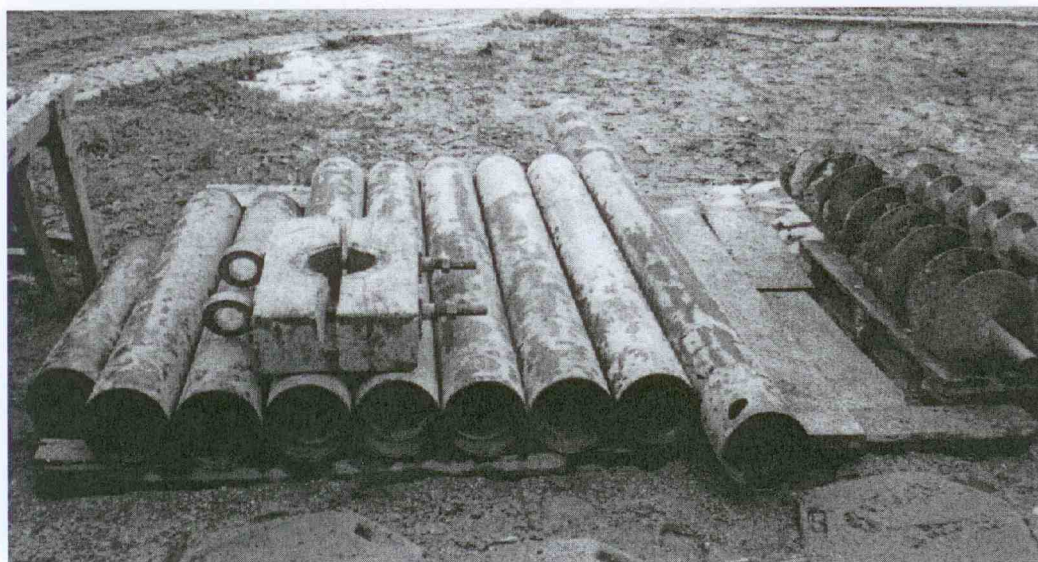
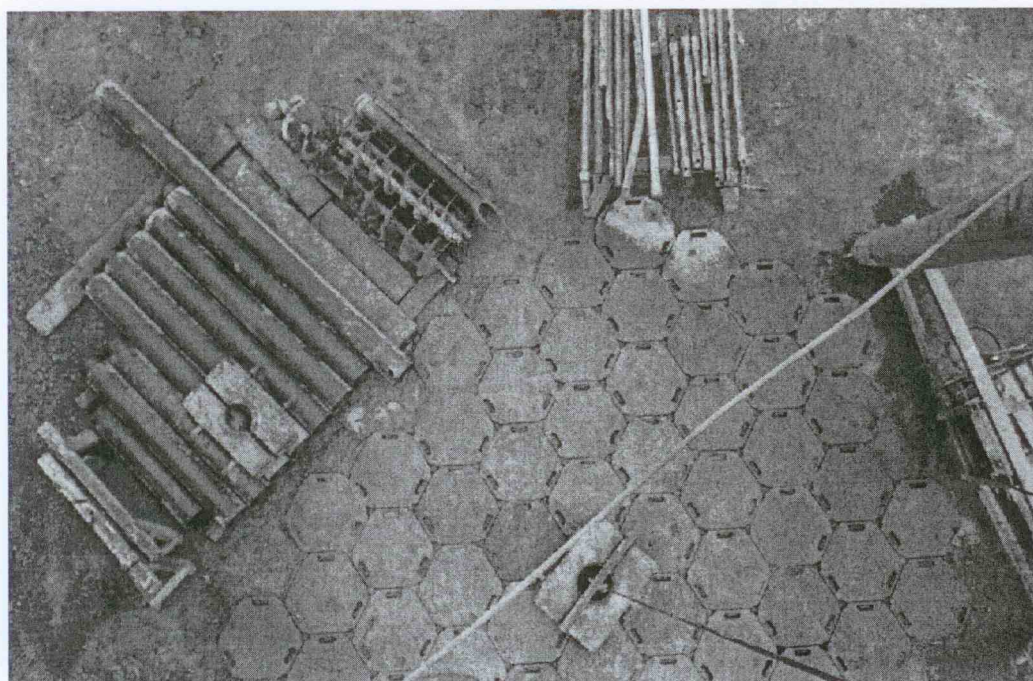


Einrichten der Baustelle



- Bohrrohre sollen auf Hölzer gelagert werden.
- Gewinde von Muffen und Spitzenden schonend behandeln!

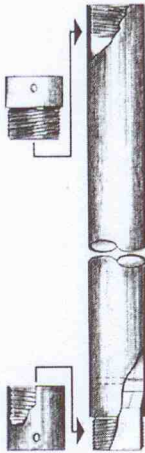


- Sämtliches Zubehör soll praktisch gelagert werden.
- Keine Lasten von der Seite heranziehen (Schrägzug = Umsturzgefahr)!
- Rohre und Gestänge zum Bohrloch ausrichten.
- Rohre und Gestänge gegen Wegrollen sichern!

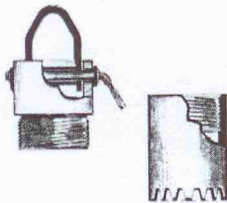
Projektaufgabe:	Abteufen einer Trockenbohrung
Teilaufgabe:	1.0
Beruf:	Brunnenbauer/-in, 1. Ausbildungsjahr

Bohrwerkzeug

Nahtlose Bohrrohre nach DIN 4918 mit Schutzkappen



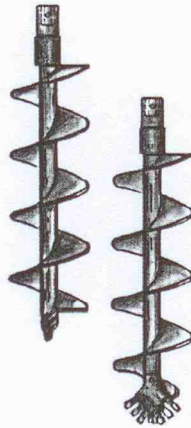
Hebekappe und Schneid Schuh



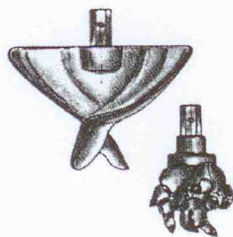
Gurtrohrzange, Kettenrohrzange, Ridgidzange



Schneckenbohrer



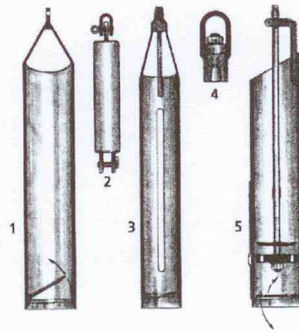
Tonschneide und Felsbohrkrone



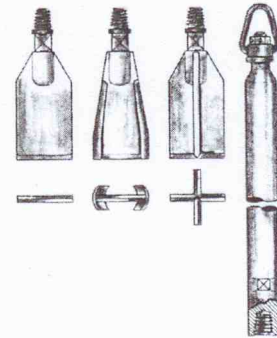
Seilwirbelhaken und Drallfänger



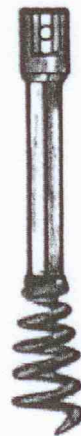
1 Ventilbohrer,
2 Schwerstange für Ventilbohrer,
3 Schlagbüchse,
4 Seilwirbel,
5 Kiespumpe



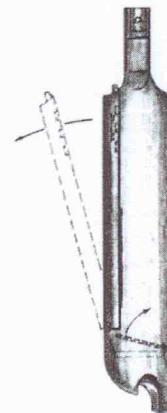
Flachmeißel,
Backenmeißel,
Kreuzmeißel,
Schwerstange mit Wirbel für Seilschlagmeißel



Steinfänger



Bohrschappe mit Entleerungsklappe

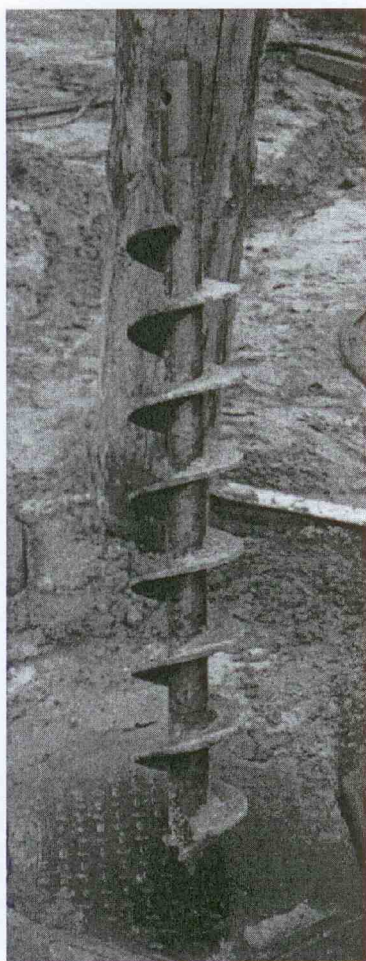


Bohrschappe



Projektaufgabe:	Abteufen einer Trockenbohrung
Teilaufgabe:	1.0
Beruf:	Brunnenbauer/-in, 1. Ausbildungsjahr

Bohrwerkzeug



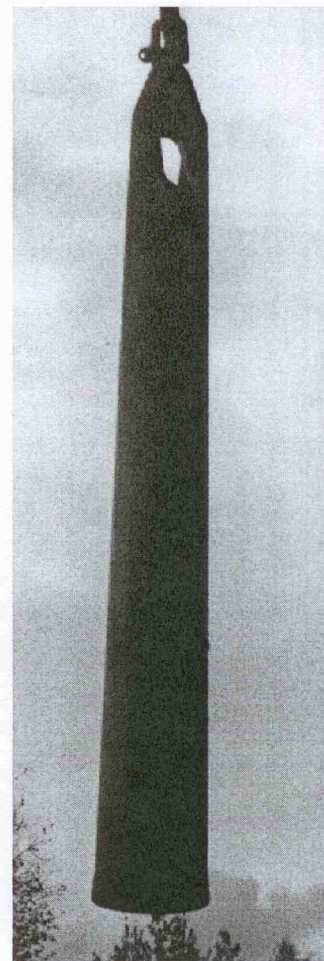
Schnecke:

- Bohrwerkzeug oberhalb des Grundwasserspiegels
- wird am Gestänge geführt
- max. ½ Schnecke abbohren, sonst bildet sich über der Schnecke ein Stopfen



Drehschappe:

- Bohrwerkzeug für bindige Böden
- verschiedene Bauformen möglich
- wird am Gestänge geführt

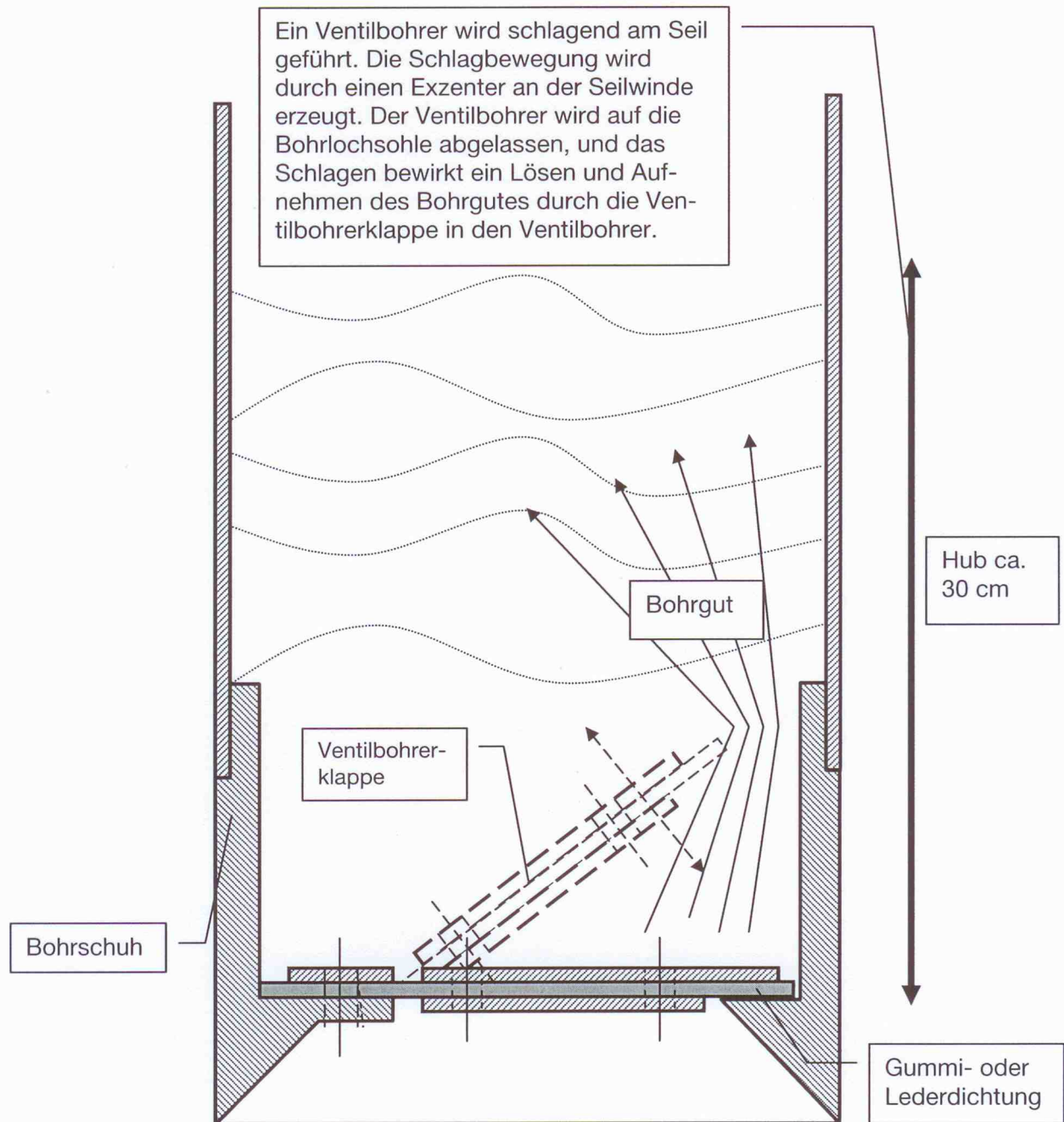


Ventilbohrer:

- arbeitet nur unter Wasser
- wird am Seil geführt
- sehr gut für Sand geeignet

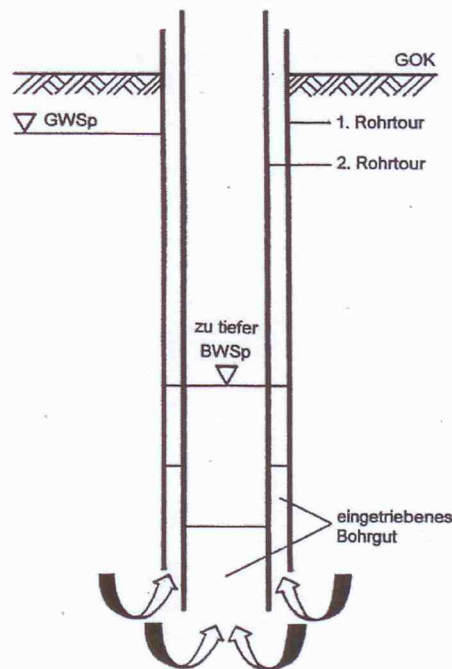
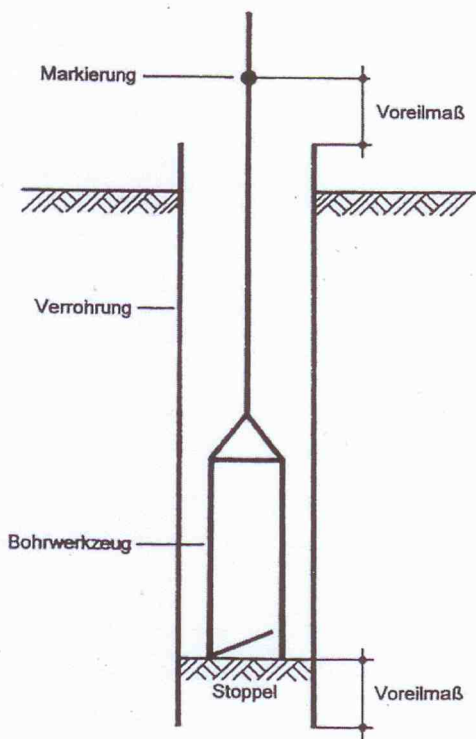
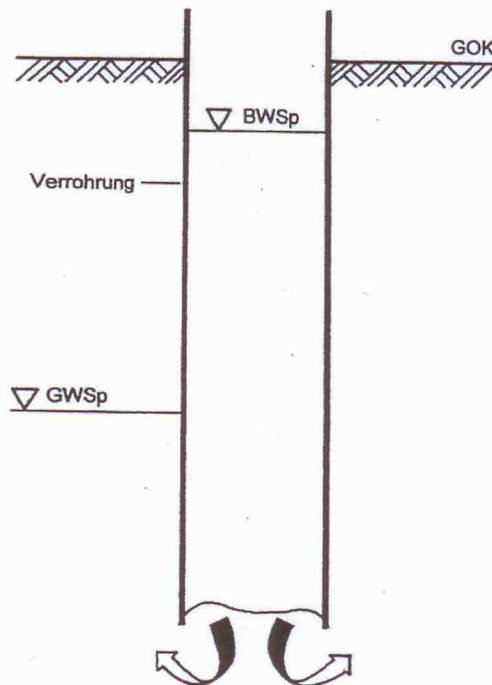
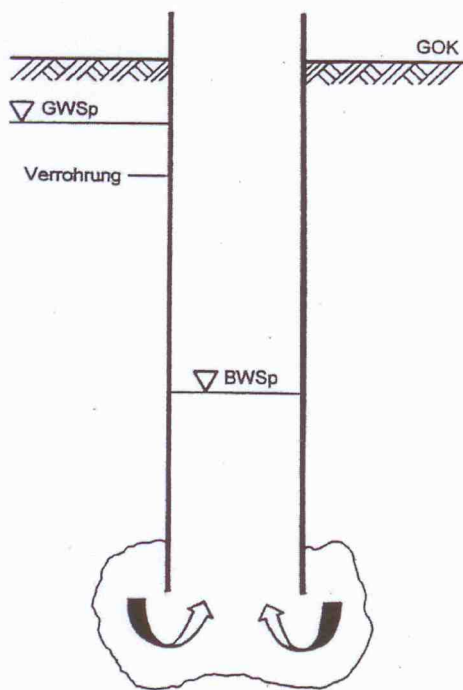
Projektaufgabe:	Abteufen einer Trockenbohrung
Teilaufgabe:	1.0
Beruf:	Brunnenbauer/-in, 1. Ausbildungsjahr

Ventilbohrer



Projektaufgabe:	Abteufen einer Trockenbohrung
Teilaufgabe:	1.0
Beruf:	Brunnenbauer/-in, 1. Ausbildungsjahr

Ventilbohrer



Projektaufgabe:	Abteufen einer Trockenbohrung
Teilaufgabe:	1.0
Beruf:	Brunnenbauer/-in, 1. Ausbildungsjahr