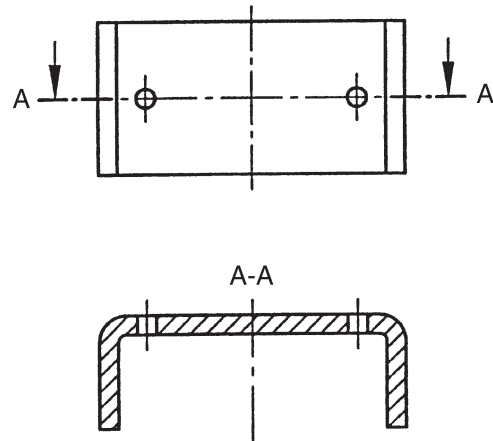


Teil 1 der gestreckten Abschlussprüfung Anlagentechnik

108

Warum sollen die Löcher des skizzierten Biegeteils erst nach dem Biegen gefertigt werden?

- 1 Damit der Biegevorgang erleichtert wird
- 2 Damit die Gratseite der Löcher an der inneren Seite des Bauteils liegt
- 3 Weil die Löcher durch das Biegen verformt werden können
- 4 Weil sonst die Rückfederung der Schenkel sehr groß wäre
- 5 Damit das Biegeteil einfacher aus dem Schraubstock entfernt werden kann



109

Worauf ist beim Biegen eines Werkstücks im Schraubstock besonders zu achten?

- 1 Die Anrisslinie muss in der auf Zug beanspruchten Zone des Werkstücks liegen.
- 2 Die Schraubstockbacken müssen an der Oberseite genau rechtwinklig geschliffen sein.
- 3 Die Hammerschläge müssen gegen den losen Schraubstockbacken gerichtet sein.
- 4 Die Hammerschläge müssen gegen den festen Schraubstockbacken gerichtet sein.
- 5 Das Werkstück darf nur ganz leicht eingespannt werden, damit es nicht reißt.

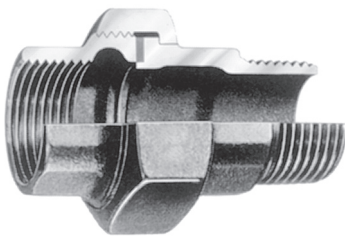
110

Durch welches der genannten Verfahren entstehen lösbare Verbindungen von Werkstücken?

- 1 Nieten
- 2 Schrauben
- 3 Kleben
- 4 Löten
- 5 Schweißen

111

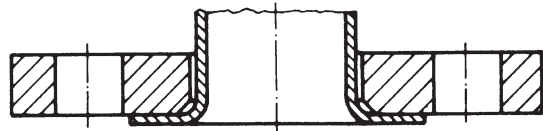
Was zeigt das Bild?



- 1 Muffe
- 2 Reduziernippel
- 3 Durchgangsventil
- 4 Doppelnippel
- 5 Rohrverschraubung

112

Zum Verbinden von Rohrleitungen wurde folgender Flansch eingebaut. Welchen Flansch zeigt das Bild?



- 1 Loser Flansch
- 2 Gewindeflansch
- 3 Nut- und Federflansch
- 4 Blindflansch
- 5 Vorschweißflansch

113

Skizziert ist ein Ausschnitt eines Rohrleitungssystems. Welcher Teil des Rohrleitungssystems ist dargestellt?

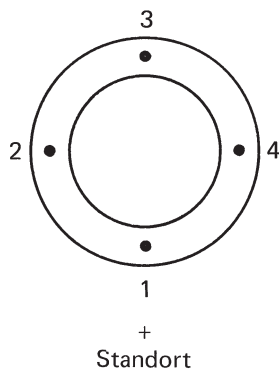
- 1 Eine Wärmedämmung an einer Flanschverbindung
- 2 Ein Kompensator in einer Dampfleitung
- 3 Eine Begleitheizung an einer Rohrleitung
- 4 Ein Korrosionsschutz an einer Flanschverbindung
- 5 Ein Spritzschutz an einer Flanschverbindung



114

An einer Säureleitung sollen die Schrauben einer Flanschverbindung gelöst werden. Welche Reihenfolge, von dem in der Skizze angegebenen Standort aus gesehen, ist richtig?

- 1 1, 2, 3, 4
- 2 1, 3, 2, 4
- 3 2, 4, 1, 3
- 4 4, 2, 1, 3
- 5 3, 4, 2, 1



115

Worauf ist bei der Montage eines Nut- und Federflanschs besonders zu achten?

- 1 Auf die Lochstellung
- 2 Auf das Einspringen der Feder in die Nut
- 3 Auf die Länge der Schrauben
- 4 Auf den richtigen Abstand zwischen dem Flanschenpaar
- 5 Auf die Rille am Rand des Nutflanschs

116

Wodurch ist die dargestellte Armatur gekennzeichnet?



- 1 Durch ein Küklen in einem konischen Sitz
- 2 Durch einen kugelförmigen Absperrkörper
- 3 Durch gute Regulierbarkeit der strömenden Medien
- 4 Durch ihre Verwendung als Rückflussverhinderer
- 5 Durch besonders schnelles Absperrern des Durchflussquerschnitts

117

Welche Aufgabe hat das Sicherheitsventil in einer Anlage?

- 1 Es belüftet die Anlage.
- 2 Es führt unzulässig hohen Druck ab.
- 3 Es öffnet bei Druckabfall die Anlage.
- 4 Es verhindert das Ansaugen von Luft.
- 5 Es reguliert den Druck.