



Steuerrelais erweiterung Relaisausgang



Powering Business Worldwide™

Typ **EASY618-DC-RE**
 Art.-Nr. **232112**

Lieferprogramm

Sortiment			Steuerrelais easyRelay Multi-Funktions-Display MFD-Titan
Untersortiment			Ein-/Ausgangserweiterungen digital
Grundfunktion			Erweiterungen über easyLink verwendbar
Sortiment			I/O-System EC4E Kompaktsteuerungen EC4P
Funktion			Erweiterungen EASY...
Zubehör			Ein-/Ausgangserweiterungen digital
Eingänge			
Eingänge Erweiterung (Anzahl)			digital: 12
Ausgänge			
Art			Relais
Versorgungsspannung			24 V DC
verwendbar für			easy700 easy800 EC4P MFD-CP8...
verwendbar für			easy700 easy800 MFD-CP8 ES4P EC4P EC4E MFD-CP10

Approbationen

Product Standards

UL File No.
 UL CCN
 CSA File No.
 CSA Class No.
 NA Certification
 Degree of Protection

IEC/EN see Technical Data; UL 508; CSA C22.2 No. 142-M1987; CSA C22.2 No. 213-M1987; CE marking
 E135462
 NRAQ, NRAQ7
 012528
 2252-01
 UL listed, CSA certified
 IEC: IP20, UL/CSA Type: -

Allgemeines

Normen und Bestimmungen			EN 55011, EN 55022, IEC/EN 61000-4, IEC 60068-2-6, IEC 60068-2-27
Abmessungen (B x H x T)		mm	107.5 x 90 x 58 (6 TE)
Gewicht		kg	0.3
Montage			Hutschiene IEC/EN 60715, 35 mm oder Schraubmontage mit Gerätefüßen ZB4-101-GF1 (Zusatzausrüstung)

Anschlussquerschnitte


eindrähtig		mm ²	0.2 - 2.5 (AWG 22 - 12)
feindrähtig mit Aderendhülse		mm ²	0.2 - 2.5 (AWG 22 - 12)
Schlitzschraubendreher		mm	3.5 x 0.8
max. Anzugsdrehmoment		Nm	0.6

Klimatische Umgebungsbedingungen

Betriebsumgebungstemperatur		°C	-25...55, Kälte nach IEC 60068-2-1, Wärme nach IEC 60068-2-2
Betauung			Betauung durch geeignete Maßnahmen verhindern
LCD-Anzeige (sicher lesbar)		°C	0 - 55
Lagerung		°C	-40 - +70
relative Luftfeuchte, keine Betauung (IEC/EN 60068-2-30)		%	5 - 95
Luftdruck (Betrieb)		hPa	795 - 1080

Mechanische Umgebungsbedingungen

Schutzart (IEC/EN 60529, EN50178, VBG 4)			IP20
Schwingungen (IEC/EN 60068-2-6)		Hz	
konstante Amplitude 0.15 mm		Hz	10 - 57

konstante Beschleunigung 2 g		Hz	57 - 150
Schockfestigkeit (IEC/EN 60068-2-27) Halbsinus 15 g/11 ms		Schocks	18
Kippfallen (IEC/EN 60068-2-31)	Fallhöhe	mm	50
freier Fall, verpackt (IEC/EN 60068-2-32)		m	1
Einbaulage			senkrecht oder waagrecht
Elektromagnetische Verträglichkeit (EMV)			
Überspannungskategorie/Verschmutzungsgrad			II/2
Elektrostatistische Entladung (ESD)			
angewandte Norm			IEC EN 61000-4-2, Level 3
Luftentladung		kV	8
Kontaktentladung		kV	6
elektromagnetische Felder (RFI), nach IEC EN 61000-4-2		V/m	10
Funkentstörung			EN 55011 Klasse B, EN 55022 Klasse B
Burst Impulse			
angewandte Norm			nach IEC/EN 61000-4-4
Versorgungsleitungen		kV	2
Signalleitungen		kV	2
energiereiche Impulse (Surge)			2 kV (Versorgungsleitungen symmetrisch, EASY...AC) 0.5 kV (Versorgungsleitungen symmetrisch, EASY...DC) nach IEC/EN 61000-4-5
Einströmung (IEC/EN 61000-4-6)		V	10
Isolationsfestigkeit			
Bemessung der Luft- und Kriechstrecken			EN 50178, UL 508, CSA C22.2, No. 142
Isolationsfestigkeit			EN 50178
Spannungsversorgung			
Bemessungsbetriebsspannung	U_b	V	24 DC (-15/+20%)
Zulässiger Bereich			20.4 - 28.8 V DC
Restwelligkeit		%	 5
Eingangsstrom			140 mA bei Bemessungsspannung
Spannungseinbrüche		ms	≤10
Verlustleistung			3.4 W
Digital-Eingänge 24 V DC			
Anzahl			12
Zustandsanzeige			LCD-Display (falls vorhanden)
Potentialtrennung			zu den Ausgängen
Bemessungsbetriebsspannung	U_b	V DC	24
Bemessungsspannung L (sinusförmig)	U_b	V DC	< 5 (I1 - I12, R1 - R12) bei Zustand „0“
Eingangsstrom bei Zustand „1“			
bei 24 V DC		mA	3.3 (R1 bis R6 (R12))
Verzögerungszeit		ms	20 (von „0“ nach „1“, Entprellung EIN) typ. 0.25 (R1 - R12) (von „0“ nach „1“, Entprellung AUS) 20 (von „1“ nach „0“, Entprellung EIN)
Leitungslänge		m	100 (ungeschirmt)
Relaisausgänge			
Anzahl			6
Ausgänge in Gruppen zu			1
Parallelschaltung von Ausgängen zur Leistungserhöhung			nicht zulässig
Absicherung eines Ausgangsrelais			Leitungsschutzschalter B16 oder Sicherung 8 A (T)
Lebensdauer, mechanisch	Schaltspiele	$\times 10^6$	10
Strombahnen			
konventioneller thermischer Strom (10 A UL)		A	8
empfohlen für Last 12 V AC/DC		mA	> 500
kurzschlussfest $\cos \varphi = 1$, Charakteristik B16 bei 600 A		A	16
kurzschlussfest $\cos \varphi = 0.5$ bis 0.7; Charakteristik B16 bei 900 A		A	16
Bemessungsstoßspannungsfestigkeit U_{imp} Kontakt-Spule		kV	6

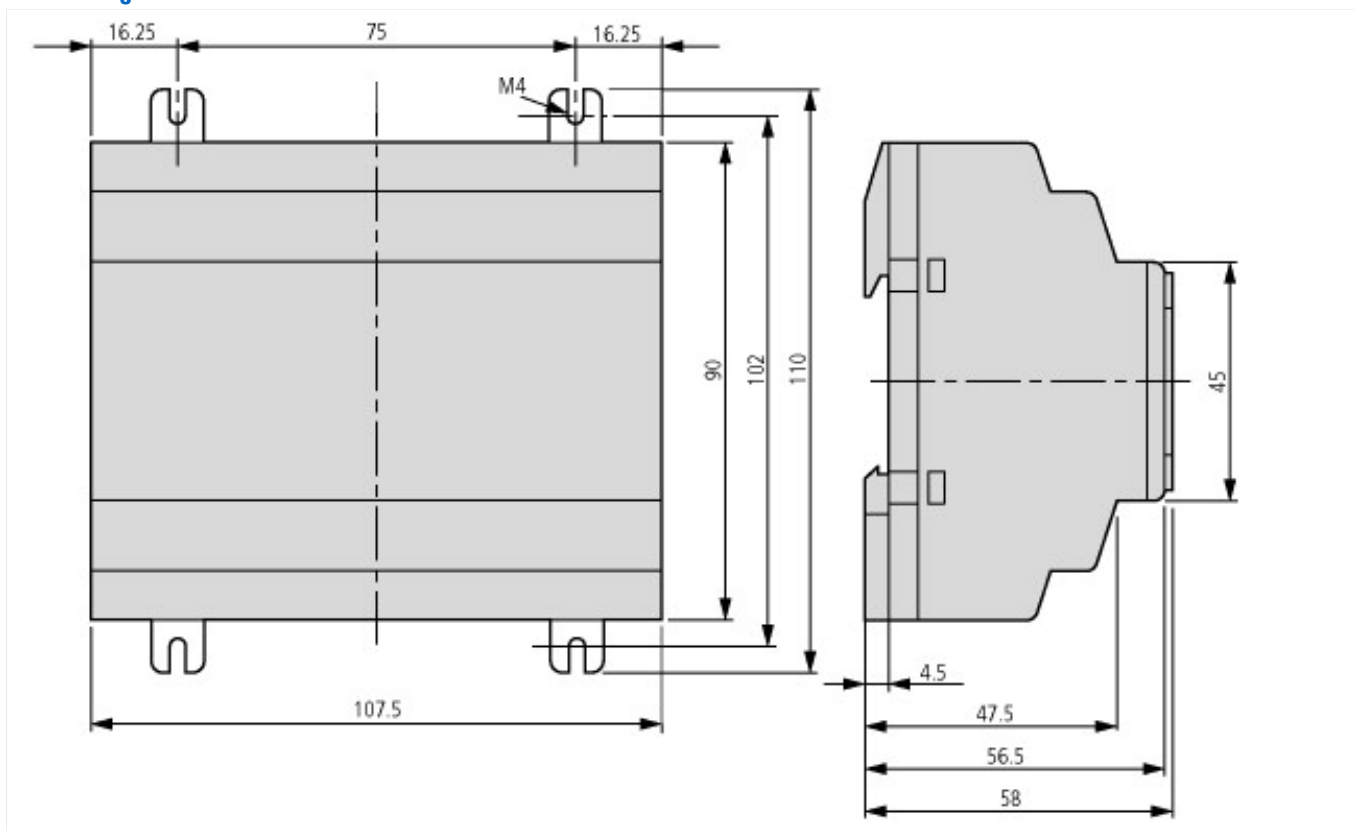
Bemessungsbetriebsspannung	U _e	V AC	250
Bemessungsisolationsspannung	U _i	V AC	250
Sichere Trennung nach EN 50178		V AC	300 zwischen Spule und Kontakt 300 zwischen zwei Kontakten
Ausschaltvermögen			
AC-15, 250 V AC, 3 A (600 S/h)	Schaltspiele		300000
DC-13, L/R \leq 150 ms, 24 V DC, 1 A (500 S/h)	Schaltspiele		200000
Glühlampenlast			
1000 W bei 230/240 V AC	Schaltspiele		25000
500 W bei 115/120 V AC	Schaltspiele		25000
Leuchtstofflampenlast			
Leuchtstofflampenlast 10 x 58 W bei 230/240 V AC			
mit elektrischem Vorschaltgerät	Schaltspiele		25000
unkompensiert	Schaltspiele		25000
Leuchtstofflampenlast 1 x 58 W bei 230/240 V AC konventionell kompensiert	Schaltspiele		25000
Schaltfrequenz			
mechanische Schaltspiele		x 10 ⁶	10
Schaltfrequenz		Hz	10
ohmsche Last/Lampenlast		Hz	2
induktive Last		Hz	0.5
UL/CSA			
Dauerstrom bei 240 V AC		A	10
Dauerstrom bei 24 V DC		A	8
AC			
Control Circuit Rating Codes (Gebrauchskategorie)			B 300 Light Pilot Duty
max. Bemessungsbetriebsspannung		V AC	300
max. thermischer Dauerstrom bei B 300		A	5
max. Ein-/Ausschaltleistung (Make/Break) bei B 300		VA	3600/360
DC			
Control Circuit Rating Codes (Gebrauchskategorie)			R 300 Light Pilot Duty
max. Bemessungsbetriebsspannung		V DC	300
max. thermischer Dauerstrom bei R 300		A	1
max. Ein-/Ausschaltleistung (Make/Break) bei R 300		VA	28/28

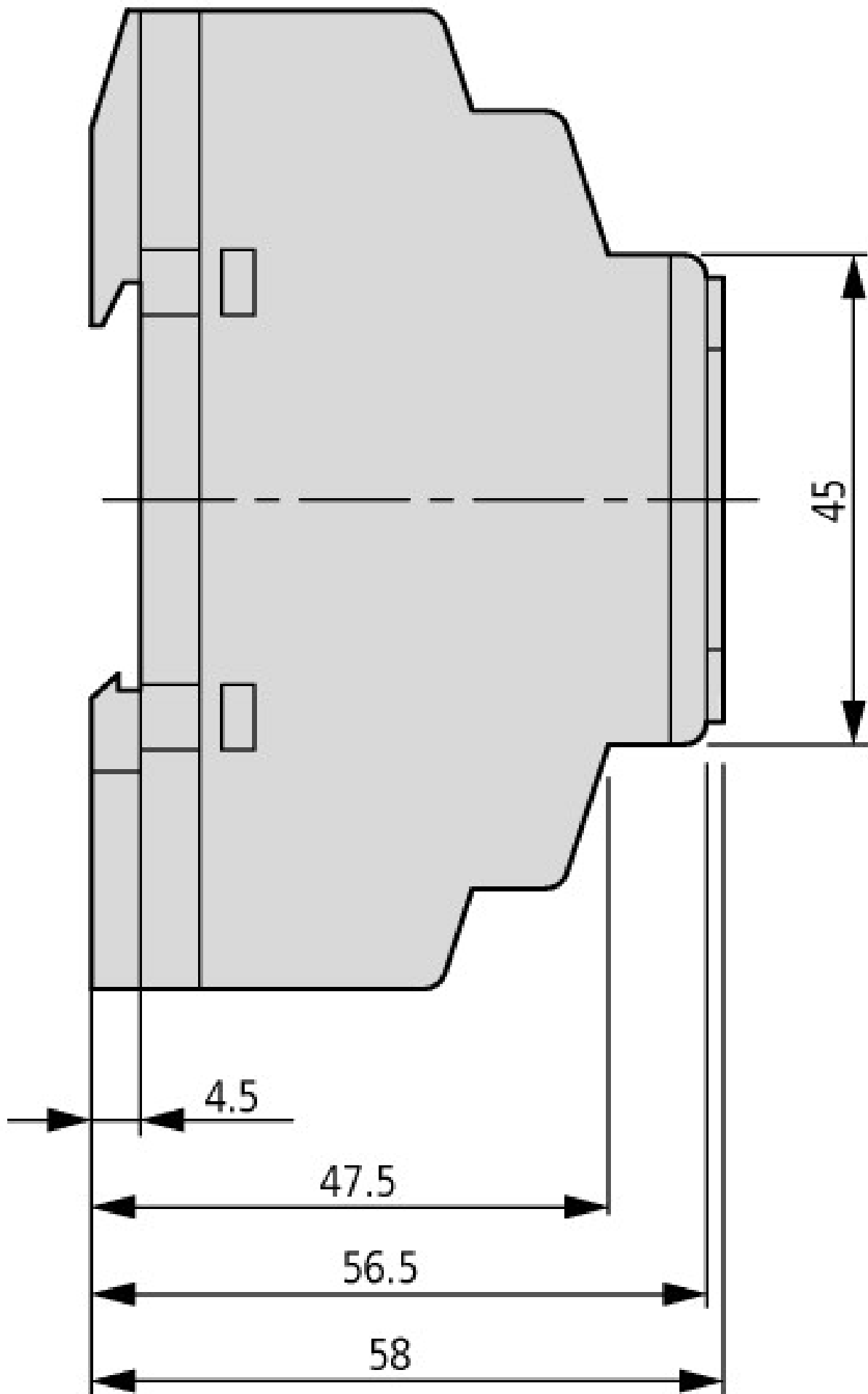
Technische Daten nach ETIM 4.0

Spannungsart der Versorgungsspannung			DC
Erweiterbar			Ja
Mit Display			Ja
Anzahl der HW-Schnittstellen seriell RS232			0
Anzahl der HW-Schnittstellen seriell TTY			0
Max. Anzahl der integrierten digitalen Eingänge			12
Unterstützt Protokoll für LON			Nein
Mit Zeitschaltuhr			Nein
Max. Anzahl der integrierten analogen Ausgänge			0
Anzahl der HW-Schnittstellen seriell RS485			0
Max. Anzahl der integrierten digitalen Ausgänge			6
Schutzart (IP)			IP20
Höhe		mm	90
Breite		mm	108
Anzahl der HW-Schnittstellen Industrial Ethernet			0
Anzahl der HW-Schnittstellen seriell RS422			0
Tiefe		mm	60

Schaltstrom	A	8
Max. Anzahl der integrierten analogen Eingänge		0
Mit Relaisausgang		Ja
Anzahl der HW-Schnittstellen sonstige		0

Abmessungen





6

Weitere Produktinformationen (Verlinkungen)

IL05003003Z (AWA2724-2334) EC4P-2xx

ftp://ftp.moeller.net/DOCUMENTATION/AWA_INSTRUCTIONS/IL05003003Z2010_11.pdf

IL05013006Z (AWA2528-1837) Steuerrelais easy	ftp://ftp.moeller.net/DOCUMENTATION/AWA_INSTRUCTIONS/IL05013006Z2010_11.pdf
IL05013012Z (AWA2528-1979) Steuerrelais easy	ftp://ftp.moeller.net/DOCUMENTATION/AWA_INSTRUCTIONS/IL05013012Z2010_11.pdf
IL05013014Z (AWA2528-2019) Multi-Funktions-Display, Steuerrelais easy	ftp://ftp.moeller.net/DOCUMENTATION/AWA_INSTRUCTIONS/IL05013014Z2010_11.pdf
IL05013015Z (AWA2528-2105) Steuerrelais easy	ftp://ftp.moeller.net/DOCUMENTATION/AWA_INSTRUCTIONS/IL05013015Z2010_11.pdf
Montageanweisungen	http://www.moeller.net/de/support/instructions_awa.jsp
AWB2528-1423 (MN04902001Z-DE) Steuerrelais easy800 - italiano	ftp://ftp.moeller.net/DOCUMENTATION/AWB_MANUALS/h1423i.pdf
AWB2528-1423 (MN04902001Z-DE) Steuerrelais easy800 - English	ftp://ftp.moeller.net/DOCUMENTATION/AWB_MANUALS/h1423g.pdf
AWB2528-1423 (MN04902001Z-DE) Steuerrelais easy800 - français	ftp://ftp.moeller.net/DOCUMENTATION/AWB_MANUALS/h1423f.pdf
AWB2528-1423 (MN04902001Z-DE) Steuerrelais easy800 - español	ftp://ftp.moeller.net/DOCUMENTATION/AWB_MANUALS/h1423e.pdf
AWB2528-1423 (MN04902001Z-DE) Steuerrelais easy800 - Deutsch	ftp://ftp.moeller.net/DOCUMENTATION/AWB_MANUALS/h1423d.pdf
Handbücher	http://www.moeller.net/de/support/index.jsp
Approbationen, Schiffszulassungen	https://wss.moeller.net/approbationen/?lang=de