

Maschine - Auto



Drücken Sie den Softkey "Maschine".



Drücken Sie die Taste "AUTO".

Während der Fertigung wird der aktuelle Arbeitsschritt angezeigt. Dabei kann per Tastendruck (Mitzeichnen) auf eine mitlaufende Simulation umgeschaltet werden. Während der Abarbeitung eines Arbeitsplanes können Arbeitsschritte hinzugefügt bzw. ein neuer Arbeitsplan begonnen werden.

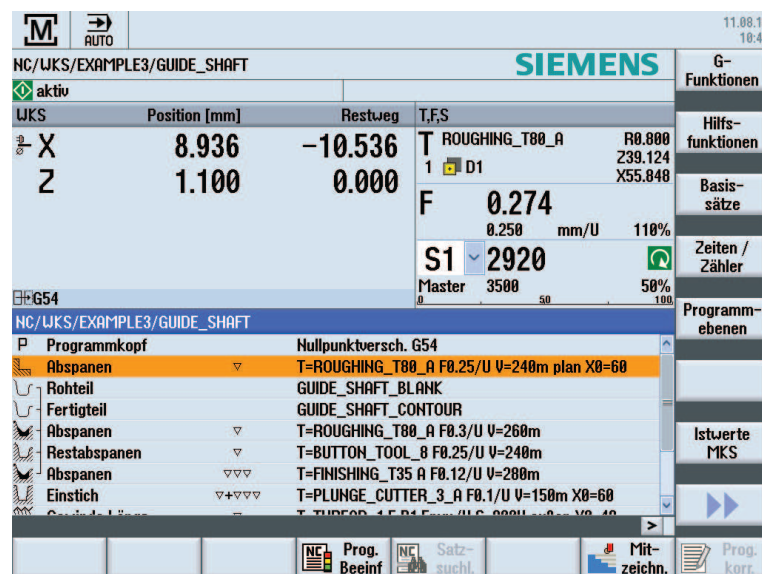


Bild 3-3 Abarbeiten des Arbeitsplans

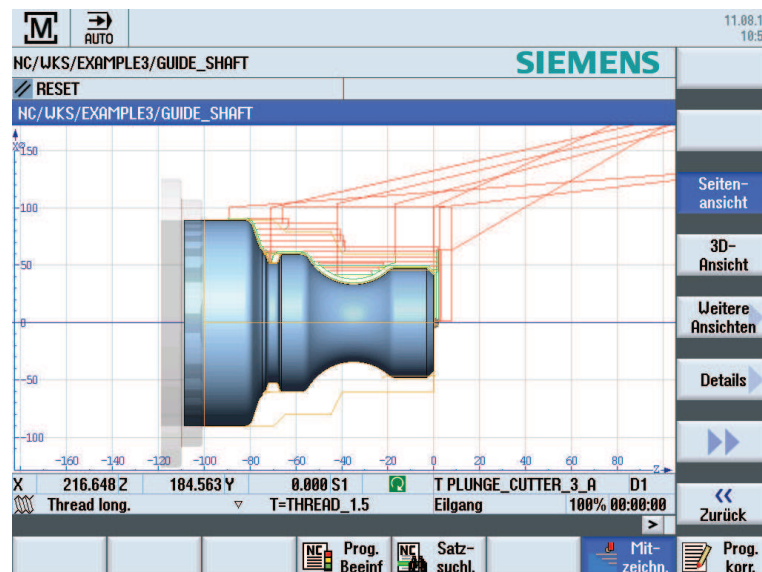


Bild 3-4 Mitzeichnen der Abarbeitung

Beispiel 1: Stufenwelle

6.1 Überblick

Lernziele

In diesem Kapitel werden Ihnen die ersten Schritte zur Erstellung eines Werkstückes ausführlich erläutert. Sie lernen wie Sie ...

- Programme verwalten und anlegen können,
- Werkzeuge aufrufen,
- Verfahrenswege eingeben,
- beliebige Konturen mit dem Konturrechner erstellen,
- Konturen schrumpfen und schlichten,
- Gewindefreistich,
- Gewinde und
- Einstiche erstellen.

Aufgabenstellung

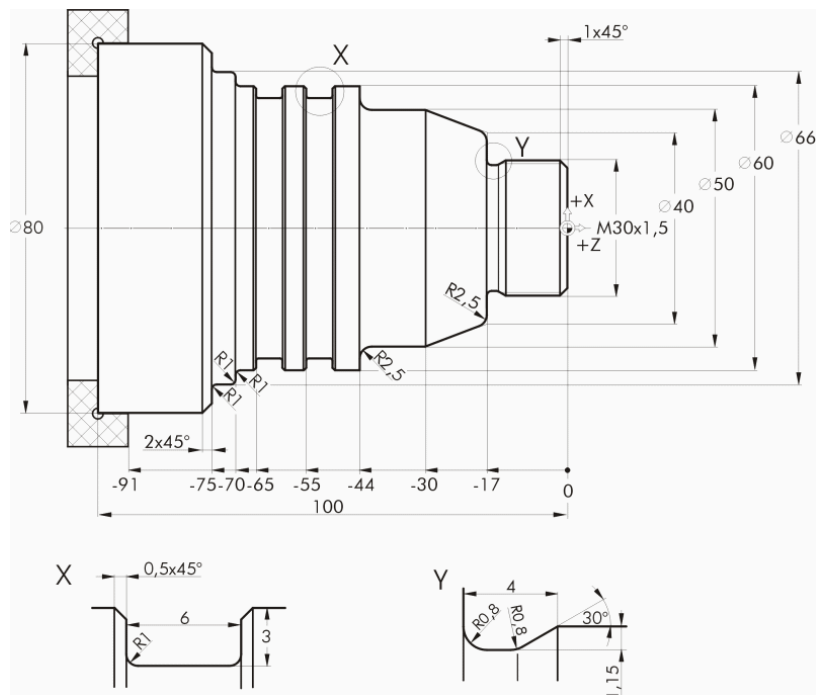


Bild 6-1 Werkstattzeichnung - Beispiel 1

Geben Sie in der Eingabemaske folgende Werte für die Einstiche ein:

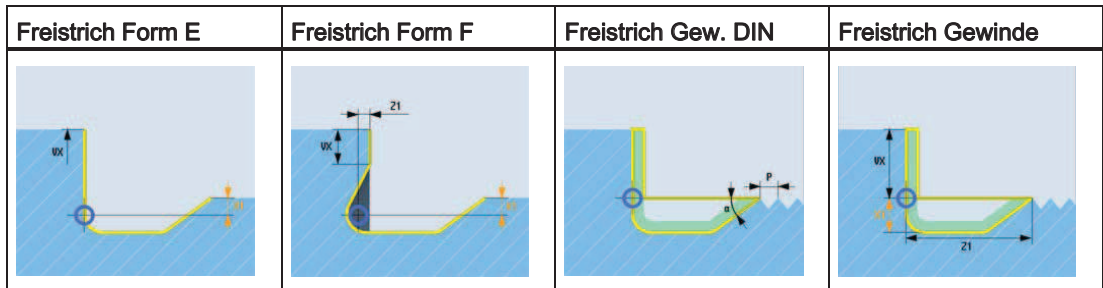
Feld	Wert	Auswahl über Toggle-Taste	Hinweise
F	0.1		
V	150 m/min	X	
Bearbeitung	Schruppen/Schlachten		
Lage			(siehe Abbildung oben)
X0	60		Mit den folgenden Eingaben definieren Sie die Einstiche geometrisch.
Z0	-65		
B1	6	X (Feld)	
T1	3 ink	X	
α1	0		
α2	0		
FS1	0.5	X (Feld)	
R2	1	X (Feld)	
R3	1	X (Feld)	
FS4	0.5	X (Feld)	
D	3		
U	0.1	X (Feld)	
N	2		
DP	10		



Bild 6-47 Einstiche - Grafische Ansicht

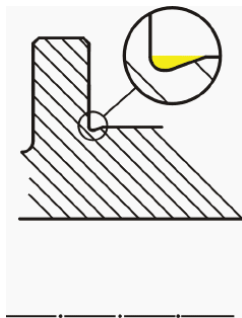
9.2.5 Freistich

Es stehen vier verschiedene Freistich-Typen zur Auswahl:



Bedienfolgen

Über die folgenden Schritte erstellen Sie den Freistich.



Nach dem Restabspanen sieht die Arbeitsschrittliste wie folgt aus:

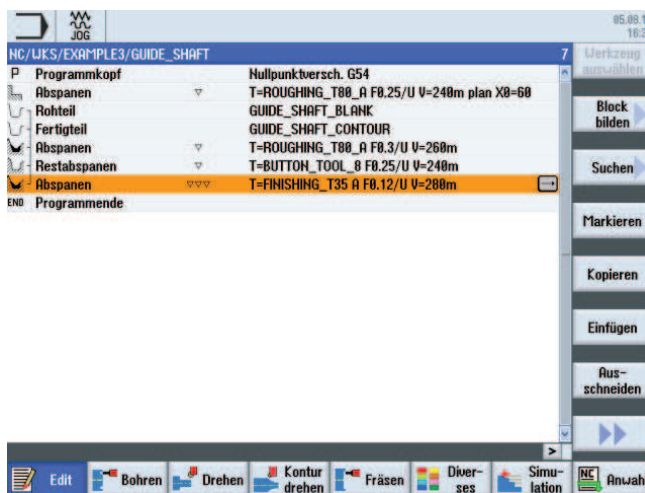


Bild 9-25 Arbeitsplan nach dem Abspannen