

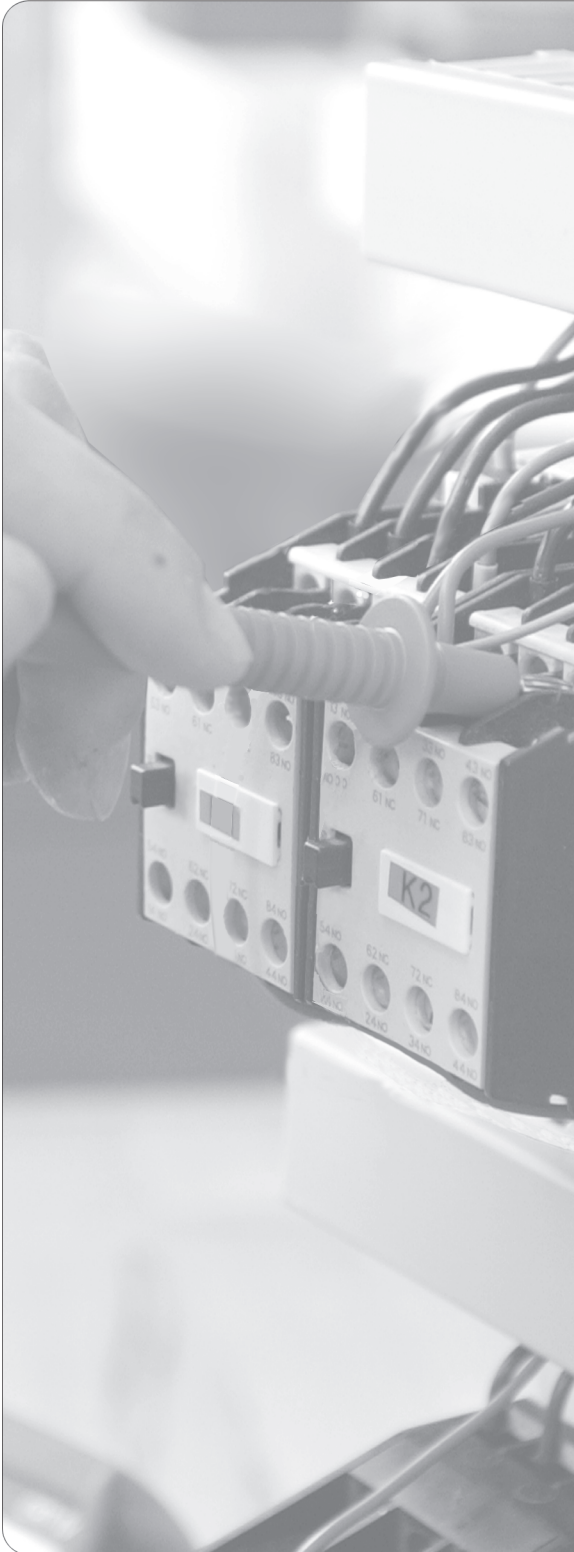
Prüfungsnummer

--	--	--	--	--

Vor- und Familienname

--

Industrie- und Handelskammer



Zwischenprüfung

Elektroanlagenmonteur/-in

Berufs-Nr.

1 0 4 0

Praktische Prüfung

**Bereitstellungsunterlagen für
den Ausbildungsbetrieb**

2010

F10 1040 B

IHK

PAL - Prüfungsaufgaben- und
Lehrmittelenwicklungsstelle
IHK Region Stuttgart

© 2010, IHK Region Stuttgart, alle Rechte vorbehalten

Allgemeine Hinweise

In der praktischen Zwischenprüfung hat der Prüfling, wie in der folgenden Übersicht gezeigt, ein Prüfungsstück anzufertigen.

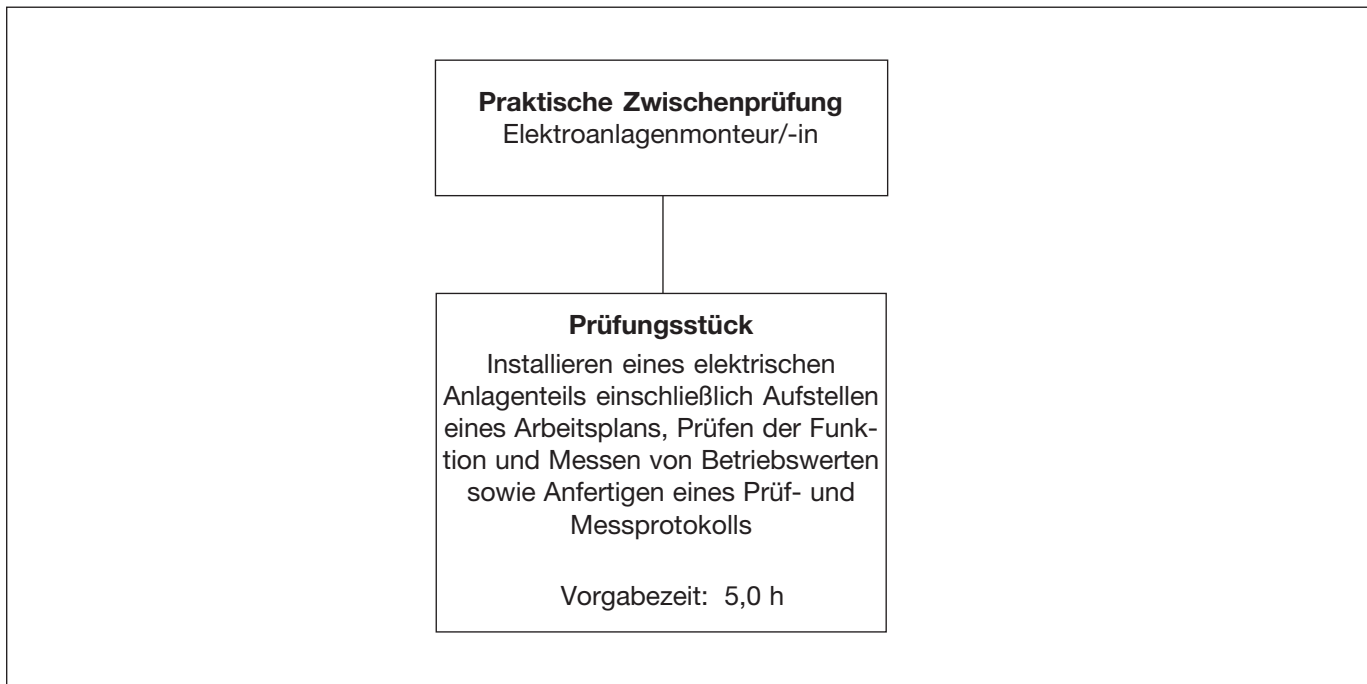


Bild 1. Gliederung der praktischen Prüfung

Für das Prüfungsstück sind vom Ausbildungsbetrieb die in diesem Heft aufgeführten Werkzeuge, Baugruppen, Bauteile, Halbzeuge und Normteile bereitzustellen. Diese Prüfungsmittel und dieses Heft sind dem Prüfling rechtzeitig vor der praktischen Prüfung zu übergeben, damit er die Prüfungsmittel auf Vollständigkeit und Funktionsfähigkeit prüfen kann.

Vom Ausbildungsbetrieb ist sicherzustellen, dass der zur Prüfung zugelassene Prüfling in die gültigen Arbeitsvorschriften (z. B. BGV A1, BGV A3, DIN VDE 0105-100) unterwiesen ist. Der Prüfling bestätigt mit seiner Unterschrift, dass er die Sicherheitsunterweisung erhalten hat.

Für die Sicherheitsunterweisung kann ein firmeninternes oder das in diesem Heft auf der letzten Seite abgedruckte Formular verwendet werden.

Ohne sichere Arbeitskleidung und ohne den Unterweisungsnachweis ist eine Teilnahme an der Prüfung ausgeschlossen.

Dieses Heft hat der Prüfling zur praktischen Prüfung mitzubringen.

Dieser Prüfungsaufgabensatz wurde von einem überregionalen nach § 40 Abs. 2 BBiG zusammengesetzten Ausschuss beschlossen. Er wurde für die Prüfungsabwicklung und -abnahme im Rahmen der Ausbildungsprüfungen entwickelt. Weder der Prüfungsaufgabensatz noch darauf basierende Produkte sind für den freien Wirtschaftsverkehr bestimmt.

Für die Anfertigung des Prüfungsstücks werden die angekreuzten Prüfmittel, Werkzeuge und Hilfsmittel benötigt:

Prüfungsstück**I Prüfmittel, die für jeden Prüfling bereitgestellt werden müssen:**

- | | | | |
|---|----|--------------------------|-------------|
| ⊗ | 1. | 1 Messschieber Form A1 | 135 mm |
| ⊗ | 2. | 1 Maßstab oder Rollmeter | 2000 mm |
| ⊗ | 3. | 1 Anschlagwinkel | 100 x 70 mm |
| ⊗ | 4. | 1 Durchgangsprüfer | |
| ⊗ | 5. | 1 Radienlehre | |

II Werkzeuge, die für jeden Prüfling bereitgestellt werden müssen:

- | | | | | | | |
|---|-------|--|-----------------------|------------------------|------------------------|-----------------------|
| ⊗ | 1. | 1 Reißnadel | | | | |
| ⊗ | 2. | 1 Körner | | | | |
| ⊗ | 3. | 1 Schlosserhammer | 300 g | | | |
| ⊗ | 4. | 1 Kunststoffhammer | | | | |
| ⊗ | 5. je | 1 Flachstumpffeile | 150-1 | 150-3 | 250-1 | 250-3 |
| ⊗ | 6. je | 1 Dreikantfeile | 150-1 | 150-3 | | |
| ⊗ | 7. je | 1 Nadelfeile (mit Heft) | flach, dreikant, rund | | | H1 H3 |
| ⊗ | 8. | 1 Feilenbürste | | | | |
| ⊗ | 9. | 1 Dreikantschaber | 150 mm | | | |
| ⊗ | 10. | 1 Handbügelsäge mit Sägeblättern für Stahl | | | | |
| ⊗ | 11. | 1 Seitenschneider | | | | |
| ⊗ | 12. | 1 Kombizange | | | | |
| ⊗ | 13. | 1 Spitzzange | | | | |
| ⊗ | 14. | 1 Rundzange | | | | |
| ⊗ | 15. | 1 Abisolierwerkzeug | | | | |
| ⊗ | 16. | 1 Kabelmesser oder Abmantelwerkzeug | | | | |
| ⊗ | 17. | 1 Satz Schraubendreher passend zu bereitgestellten Bauteilen und Befestigungsmaterialien | | | | |
| ⊗ | 18. | 1 Doppel-Maulschlüssel | SW 6x7 (M4) | 8x9 (M5) | 10x11 (M6) | 12x13 (M8) |
| | | | 14x15 | 16x17 (M10) | 18x19 (M12) | 20x22 nach DIN 3110 |
| | | alternativ Steckschlüssel | SW 7 | SW 8 | | |
| ⊗ | 19. | 1 Satz Schlüsselfeilen | | | | |

III Hilfsmittel, die für jeden Prüfling bereitgestellt werden müssen:

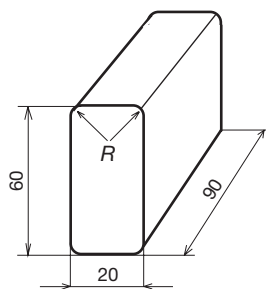
- | | | |
|---|----|---|
| ⊗ | 1. | 1 Schreibmaterial (Kugelschreiber, Bleistift, wasserfester Stift) |
| ⊗ | 2. | 1 Putztuch |
| ⊗ | 3. | 1 Handfeger |
| ⊗ | 4. | 1 Persönliche Schutzausrüstung |
| ⊗ | 5. | 1 Haarschutz (bei nicht unfallsicherem Haarschnitt) |

IV Prüfmittel, die für 1 bis 5 Prüflinge bereitgestellt werden müssen:

- ⊗ 1. 1 Multimesegerät für Strom-, Spannungs- und Widerstandsmessung
- ⊗ 2. 1 Isolationsmessgerät nach DIN VDE 0413-1
- ⊗ 3. 1 2-poliges Spannungsmessgerät
- 4. 1 RCD-Prüfgerät nach EN 61010

V Werkzeuge und Hilfsmittel, die für 1 bis 5 Prüflinge bereitgestellt werden müssen:

- ⊗ 1. je 1 Spiralbohrer \varnothing 3,3 4,3
- ⊗ 2. je 1 Satz Gewindebohrer mit Windeisen M2 M3 M4 M5 M6
- 3. je 1 Flachsenker 6 x 3,4 8 x 4,5
- ⊗ 4. 1 Kegelsenker 90° zum Entgraten von Bohrungen bis \varnothing 10 mm
- ⊗ 5. 1 Satz Schlagstempel (arabische Ziffern) 3 mm
- ⊗ 6. 1 Biegeklotz/Biegevorrichtung nach unten stehender Skizze $R = 2,5$
- ⊗ 7. 1 Blindnietzange für Niet- \varnothing : 2,4 3 4
- ⊗ 8. 1 Aderendhülsenzange bis 2,5 mm² 4 mm²
- ⊗ 9. 1 Quetschzange für Quetschkabelöse bis 2,5 mm² 4 mm² 6 mm²



Skizze (nicht maßstäblich)

Allgemeiner Hinweis

Bei der Durchführung der Informations- und Planungsphase sowie zur Ermittlung von Messergebnissen am Prüfungsstück können ein **Tabellenbuch** und ein **nicht programmierter, netzunabhängiger Taschenrechner ohne Kommunikationsmöglichkeit mit Dritten** verwendet werden.

Der Prüfling ist vom Auszubildenden darüber zu unterrichten, dass seine Arbeitskleidung den Unfallverhütungsvorschriften entsprechen muss. Entspricht die Arbeitskleidung nicht den UVV, dann ist die Teilnahme an der Prüfung nicht zulässig.

Allgemein

Diese Materialbereitstellungsliste muss bei der Prüfung vorliegen. Die Bauteile müssen den Unfallverhütungsvorschriften für elektrische Anlagen und Betriebsmittel entsprechen. Das elektrische Leitungsmaterial darf nur in den angegebenen Längen mitgebracht werden. Für die Bauteile ist das erforderliche Befestigungsmaterial bereitzustellen. Die technischen Daten der Bauteile sind unbedingt einzuhalten (auch die Rastermaße). Die Bauteile sollten vor der Prüfung auf Funktion geprüft werden. Datenblätter sind, falls erforderlich, beizufügen.

I Teile, die nach der Vormontagezeichnung vormontiert für jeden Prüfling bereitgestellt werden müssen:

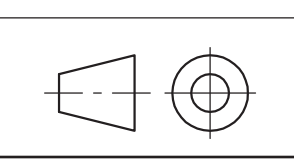
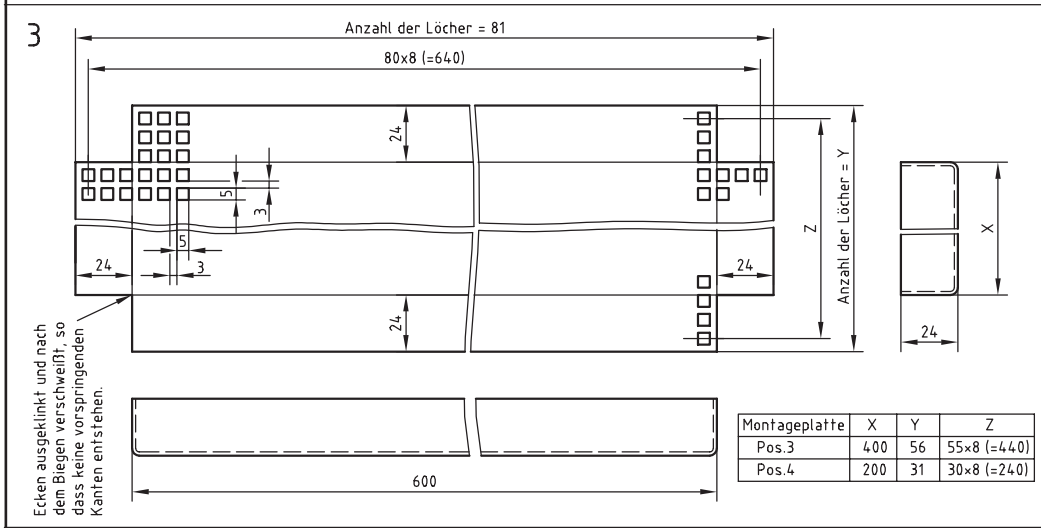
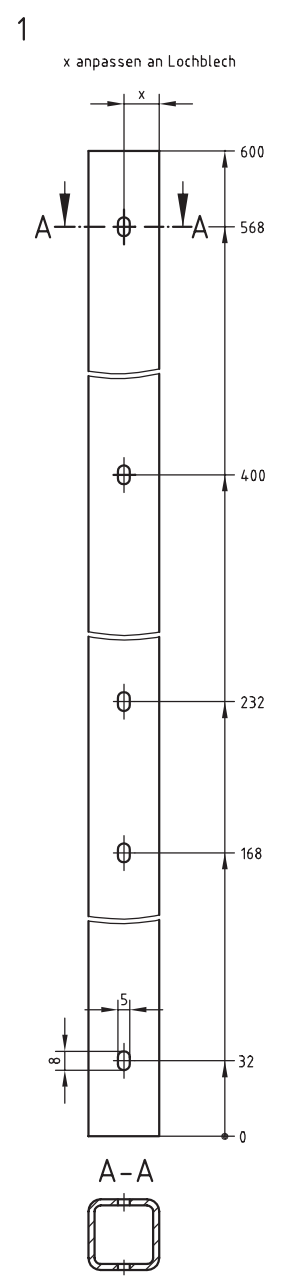
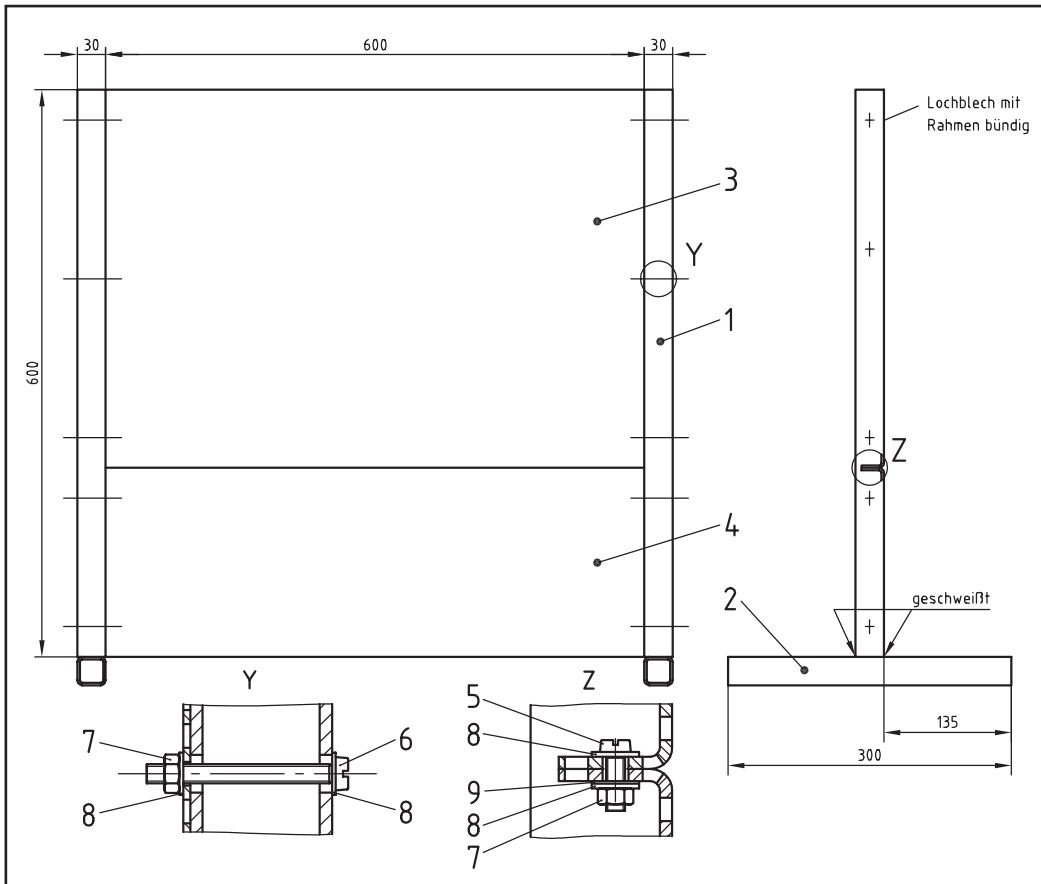
(Gleichzeitig Stückliste zur Vormontagezeichnung)

1. 1 Prüfungsgestell nach Zeichnung S. 6
2. 1 Wandgerätestecker -X0, 5-polig, CEE 400 V/16 A, mit Befestigungsmaterial
3. 1 Kleinverteiler -X1, AP, 8 TE, Schutzart IP 54, mit PE- und N-Schraubklemmleiste, mit DIN-Schiene, mit Befestigungsmaterial
4. 1 RCD -F1 25/0,03 A, 4-polig, 4 TE
5. 2 Leitungsschutzschalter -F2, -F3, B 16 A, 1 TE
6. 1 Stromstoßschalter -Q1, 230 V/50 Hz, 1 S (NO), 1 TE
7. 2 Taster -S1, -S2, 1 S (NO), AP, mit Befestigungsmaterial
8. 1 Abzweigdose -X2, AP, i 12, 85 x 85 x 37 oder Abzweigkasten, AP, 88 x 88 x 47, mit Befestigungsmaterial
9. 2 Steckdose -X3, -X4, AP, mit Befestigungsmaterial
10. 1 Aufbau-Ovalleuchte -E1 mit 60-W-Leuchtmittel (max. Breite 150 mm)
11. 1 Schutzleiteranschluss (Einzelheit Z) bestehend aus je:

- 1 Zylinderschraube	M4 x 20	ISO 1207	4.8
- 2 Sechskantmutter	M4	ISO 4032	6
- 3 Scheibe	4	ISO 7089	200HV
- 1 Federring	B4		FSt
- 1 Zahnscheibe	A4,3		FSt
12. 1 Beschriftungsschild, ca. 30 x 60 mm, mit Befestigungsmaterial

II Bauteile, Leitungen, Halbzeuge und Normteile, die außerdem für jeden Prüfling bereitgestellt werden müssen:

1. 1 Blech BI 2 x 60 x 90 EN 10131 DC01A oder ähnlich
2. 1 L-Profil L 30 x 3 x 300 DIN 1028 S235JR oder ähnlich
3. 3 Blindniet A4 x 10 DIN 7337 St
4. 2 Zylinderschraube mit Schlitz M4 x 10 ISO 1207 5.8
5. 4 Scheibe 4 ISO 7089 200 HV
6. 2 Zahnscheibe A4,3 FSt
7. 2 Sechskantmutter M4 ISO 4032 8
8. 3 Kunststoffverschraubung M25 (PG 16) mit Gegenmutter, passend zu Pos. I. 3
9. 1 Dichtungsnippel, passend zu Pos. I. 3
10. 4 Dichtungsnippel, passend zu Pos. I. 8 (nur bei Verwendung eines Abzweigkastens)
11. 10 Steckklemmen, 5-polig, 1,5 mm², z.B. Fabr. Wago oder ähnlich
12. 1 PVC-Mantelleitung NYM-J 3 x 1,5 mm² Länge ca. 4,0 m
13. 1 PVC-Mantelleitung NYM-J 5 x 1,5 mm² Länge ca. 4,0 m
14. 20 ISO-Abstandschele, einfach, 6-16 mm, mit Befestigungsmaterial
15. 1 PVC-Aderleitung H07V-K 2,5 mm², grün-gelb Länge ca. 1,0 m
16. 1 Quetschkabelöse 2,5 mm² Typ: M4
17. 1 Aderendhülse 2,5 mm²
18. Selbstklebeetikette



Bitte beachten: Zeichnung ist nicht maßstäblich

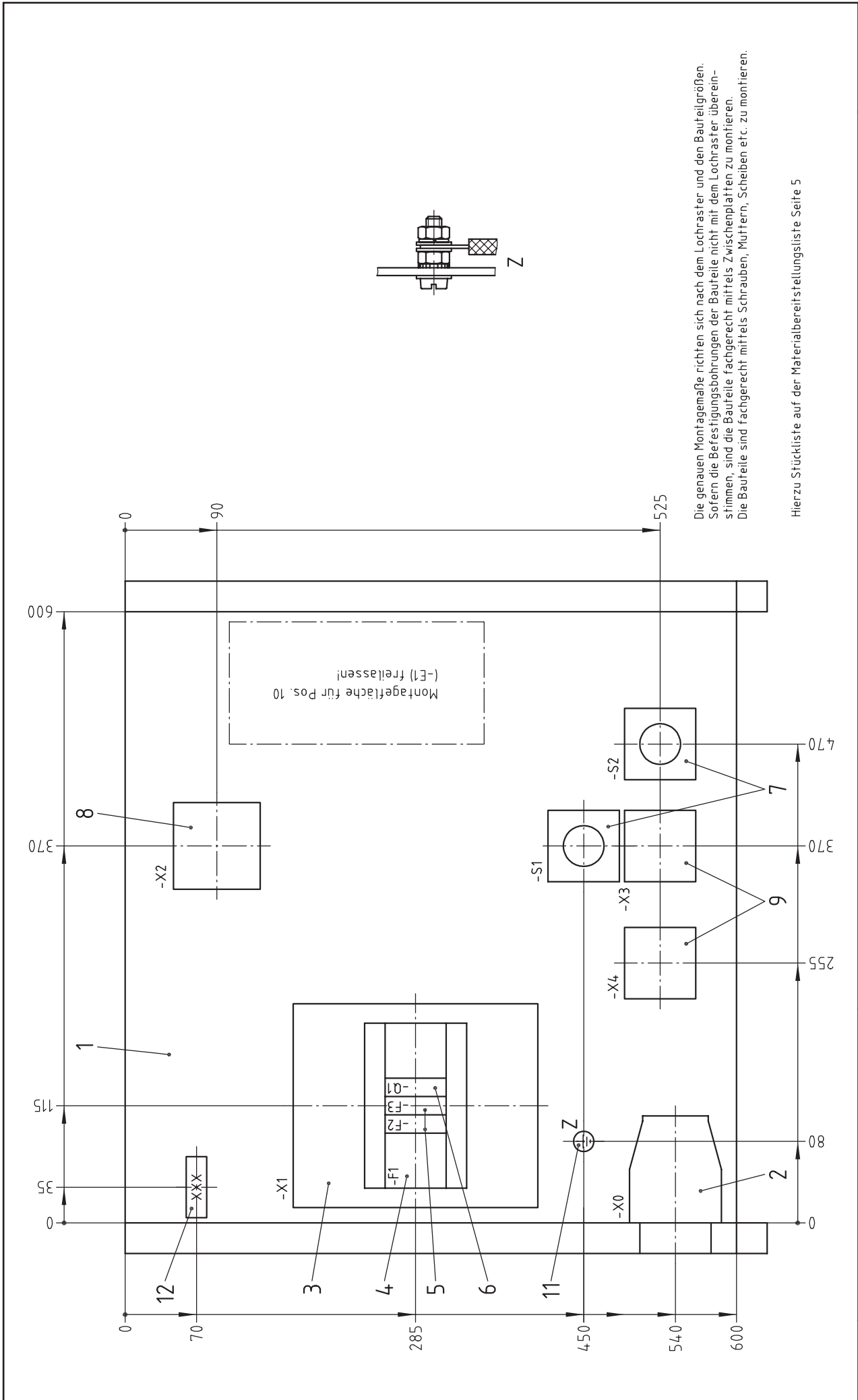
9	3 St.	Zahnscheibe		FSt	A4,3
8	23 St.	Scheibe	ISO 7089	200HV	4
7	13 St.	Sechskantmutter	ISO 4032	8	M4
6	10 St.	Zylinderschraube	ISO 1207	5.8	M4 x 40
5	3 St.	Zylinderschraube	ISO 1207	5.8	M4 x 10
4	1 St.	Montageplatte		DC01A	BI 1,5 x 255 x 655 DIN EN 10131
3	1 St.	Montageplatte		DC01A	BI 1,5 x 455 x 655 DIN EN 10131
2	2 St.	Fuß		S235J0	Hohlprofil 30 x 30 x 2,6 x 300 DIN 59411
1	2 St.	Standrohr		S235J0	Hohlprofil 30 x 30 x 2,6 x 600 DIN 59411
Pos.	Menge	Bezeichnung	Norm	Werkstoff	Halbzeug

IHK

Zwischenprüfung 2010

Praktische Prüfung
Bereitstellungsunterlagen
Gesamtzeichnung Prüfungsgestell

Elektroanlagenmonteur/-in



IHK	Zwischenprüfung 2010 Elektroanlagenmonteur/-in	Praktische Prüfung Bereitstellungsunterlagen Vormontagezeichnung

